

Prodotti
Products
Produits

Applicazioni
Applications
Applications



FOSSATI CATENE

Edizione speciale per Fossati Catene

Special edition for Fossati Catene

Édition spéciale pour Fossati Catene

SIRCATENE®



© Copyright 2013
by Sircatene Spa
Via Rossini, 17
Missaglia - Italy
Tutti i diritti riservati

La riproduzione anche parziale è vietata senza preventiva autorizzazione o senza citare la fonte.

Questo catalogo annulla e sostituisce tutte le precedenti edizioni.

Si declina ogni responsabilità per errori e modifiche.

I cataloghi delle aziende Sircatene sono disponibili su richiesta.

The reproduction, even partial, of this document is strictly forbidden without prior authorization.

This catalogue supersedes all previous editions.

No liability accepted for errors or alterations.

The catalogues Sircatene's companies are available on request.

Nous nous réservons tous les droits d'édition, de reproduction et d'adaptation pour tous les pays.

Ce catalogue annule et remplace toutes les éditions précédentes.

On décline toute responsabilité pour erreurs et modifications.

Les catalogues des sociétés Sircatene sont disponibles sur demande.





FOSSATI CATENE

FOSSATI CATENE Srl

Via 1° Maggio, 33
23873 Missaglia - (Lecco) Italy

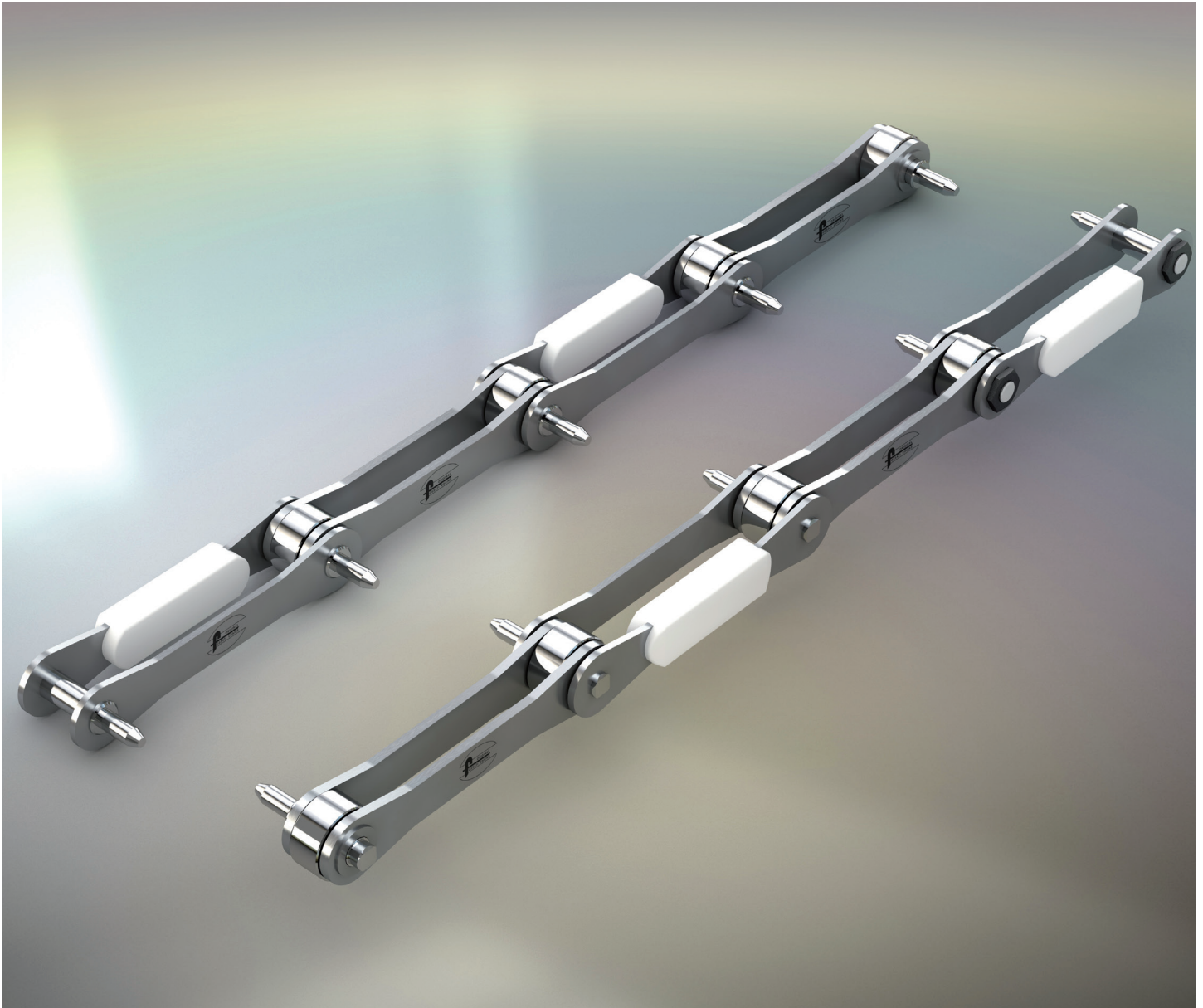
Tel.: +39 039 9279401

Fax: +39 039 9241093

E-mail: info@fossatichain.it

www.fossatichain.it





Catena per la produzione di gelato

Chain for ice-cream production

Chaîne pour production crème glacée



FOSSATI CATENE



La società è stata fondata nel 1918 da Enrico Fossati. Dal 2008 è guidata da Sircatene.

The company was founded in 1918 by Enrico Fossati, and has been headed by Sircatene since 2008.

La société a été fondée en 1918 par Enrico Fossati. Depuis 2008 elle est dirigée par Sircatene.

SIRCATENE®

SIRCONVEYORS **CHAÎNES FORTIA**



Sommario

Contents

Sommaire

Catene di trasporto

Conveyor chains

Chaînes de manutention

p. 7-15

Catene di trasmissione

Transmission chains

Chaînes de transmission

p. 17-25

Catene speciali

Special chains

Chaînes speciales

p. 27-42

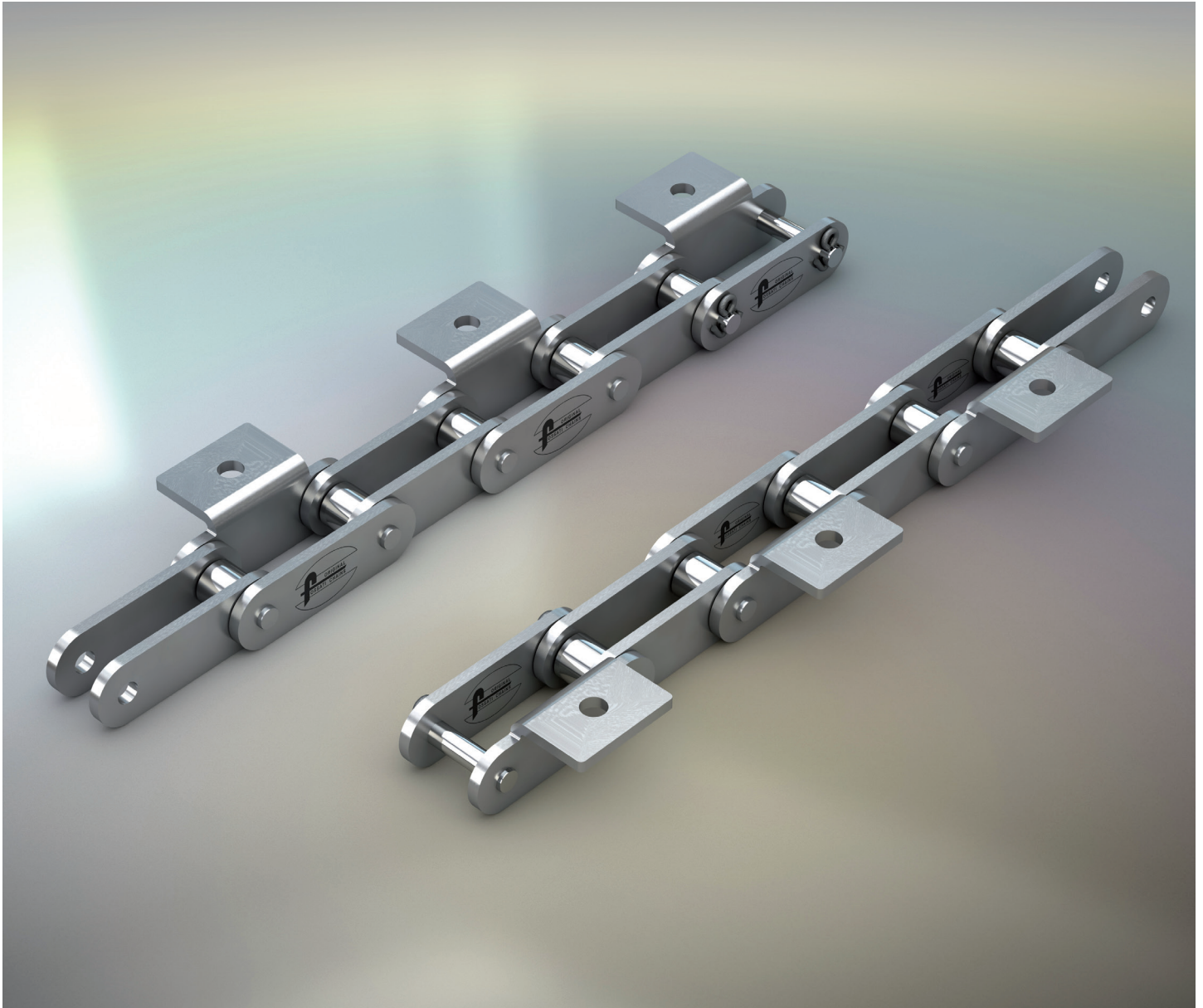
Nomenclatura

Nomenclature

Nomenclature

p. 44-45





Catena di trasporto

Conveyor chain

Chaîne de manutention



Catene di trasporto**Conveyor chains****Chaînes de manutention****Indice****Catene trasporto leggero a rulli**

Catene a perni forati

Catene a passo corto con attacchi

Catene a rulli a passo lungo

Catene a rulli a passo lungo
con attacchi**Index****Light conveyor chains**

Hollow pins chains

Short pitch chains with attachments

Long pitch roller chains

Long pitch roller chains with
attachments**Index****Chaînes de transport léger à rouleaux**

Chaînes à axes creux

Chaînes à pas court avec attaches

Chaînes à rouleaux à pas long

Chaînes à rouleaux à pas long
avec attaches**p. 8****p. 9-12****p. 13****p. 14-15**

Catena trasporto leggero a rulli

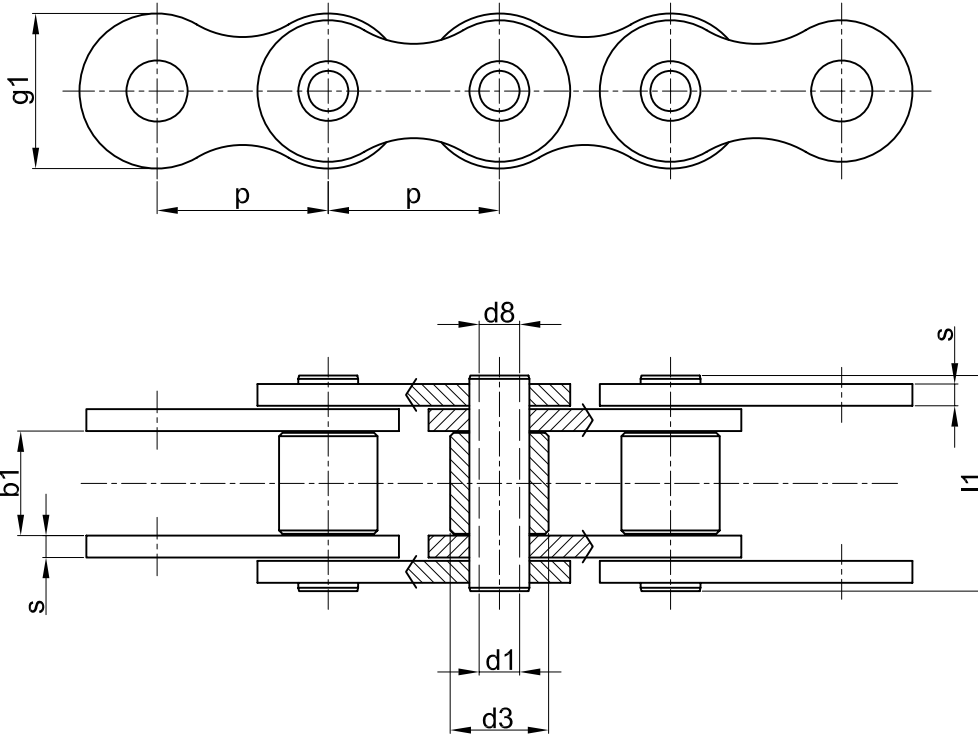
Light conveyor chains

Chaînes de transport léger à rouleaux

Perni forati

Hollow pins

A axes creux



	p	b ₁	d ₃	d ₈	g ₁	s	l ₁	Fb
	mm	mm	mm	mm	mm	mm	mm	N
Nr								
1CH4GB12	12,70	7,9	8,51	4,4	11,7	1,6	17,0	15000
1CH5GB15	15,88	9,6	10,16	5,1	14,0	1,7	19,5	17000
1CH5GB19	19,05	11,7	12,07	5,7	18,0	1,9	22,5	23000
1CH8GB25	25,40	17,0	15,88	8,1	21,0	4,0	36,0	56000

Catene a perni forati in acciaio inox

Stainless steel hollow pins chains

Chaînes inox à axes creux

	p	b ₁	d ₃	d ₈	g ₁	s	l ₁
	mm	mm	mm	mm	mm	mm	mm
Nr							
1XH4GB12	12,70	7,9	8,51	4,4	11,7	1,6	17,0
1XH5GB15	15,88	9,6	10,16	5,1	14,0	1,7	18,8
1XH5GB19	19,05	11,7	12,07	5,7	18,0	1,9	22,5
1XH8GB25	25,40	17,0	15,88	8,1	21,0	4,0	36,0

Catene a rulli a passo corto
p. 1/2" - passo 12,7
ISO 08 B1-2-3

Attacchi standard

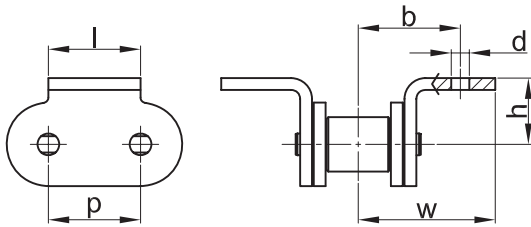
Short pitch roller chains
p. 1/2" - pitch 12,7
ISO 08 B1-2-3

Standard attachments

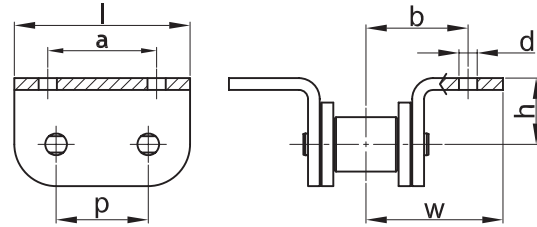
Chaines à rouleaux à pas court
p. 1/2" - pas 12,7
ISO 08 B1-2-3

Attaches standard

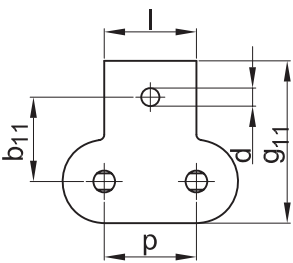
01



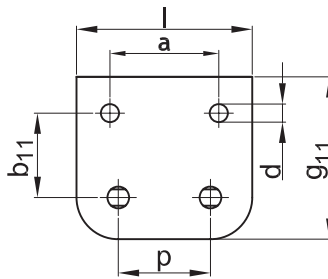
02



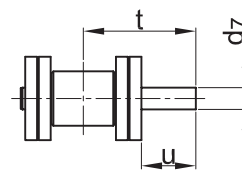
03



04



05



Nr	p mm	a mm	b mm	b ₁₁ mm	d mm	d ₇ mm	h mm	l mm	t mm	u mm	w mm	g ₁₁ mm	Tipo
525-01	12,7		12,7		4,4		9	12,0			17,5		01
525-02	12,7	12,7	12,7		4,4		9	23,5			20,5		02
525-03	12,7			13,2	4,4			12,0				24,0	03
525-04	12,7	12,7		13,2	4,4			23,5				27,5	04
B1H144	12,7					4,4			22,9	15,7			05
B1H284	12,7					4,4			37,0	29,8			05
B2H154*	12,7					4,4			22,9	15,7			05

* Catena doppia

* Duplex roller chains

* Chaines doubles à rouleaux

Catene a rulli a passo corto
 p. 5/8" - passo 15,88
 ISO 10 B1-2-3

Attacchi standard

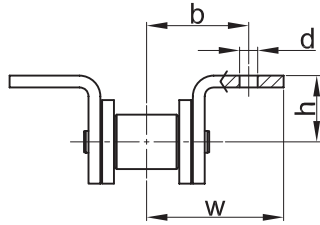
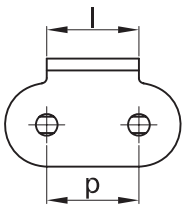
Short pitch roller chains
 p. 5/8" - pitch 15,88
 ISO 10 B1-2-3

Standard attachments

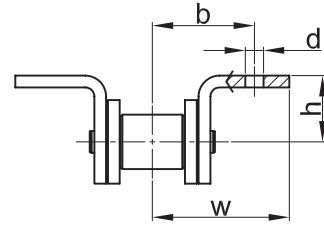
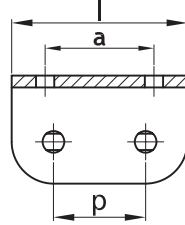
Chaines à rouleaux à pas court
 p. 5/8" - pas 15,88
 ISO 10 B1-2-3

Attaches standard

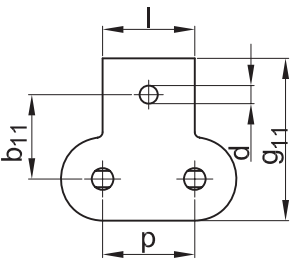
01



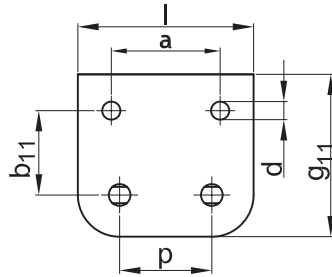
02



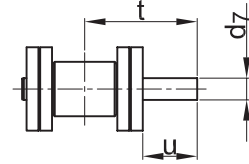
03



04



05



Nr	p	a	b	b ₁₁	d	d ₇	h	l	t	u	w	g ₁₁	Tipo
	mm	mm	mm	mm	mm	mm	mm	mm	mm	mm	mm	mm	
0A2-01	15,88		18,50		5,0		10,3	13			25		01
521-02	15,88	15,88	15,88		5,2		10,3	30			25		02
0A2-03	15,88			18,4	5,0			13				32	03
521-04	15,88	15,88		16,7	5,2			30				32	04
B1H175	15,88					5,1			25,8	17,5			05
B1H355	15,88					5,1			43,3	35,0			05
B2H175*	15,88					5,1			25,8	17,5			05

* Catena doppia

* Duplex roller chains

* Chaines doubles à rouleaux

Catene a rulli passo corto
 p. 3/4" - passo 19,05
 ISO 12 B1-2-3

Attacchi standard

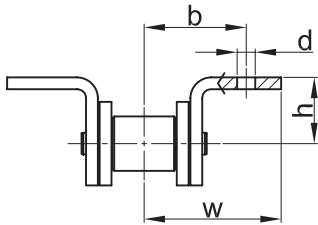
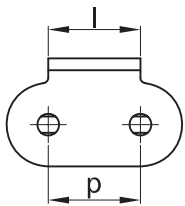
Short pitch roller chains
 p. 3/4" - pitch 19,05
 ISO 12 B1-2-3

Standard attachments

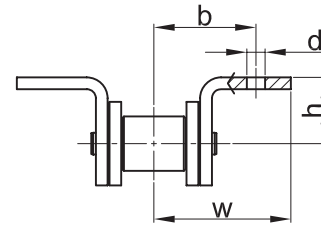
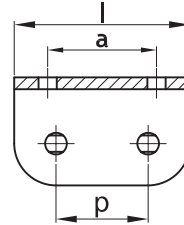
Chaines à rouleaux à pas court
 p. 3/4" - pas 19,05
 ISO 12 B1-2-3

Attaches standard

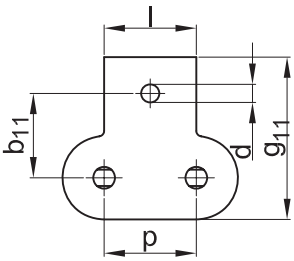
01



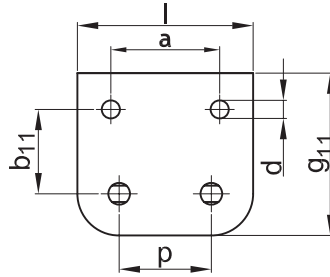
02



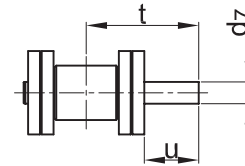
03



04



05



ORIGINAL FOSSATI CHAINS	p	a	b	b ₁₁	d	d ₇	h	l	t	u	w	g ₁₁	Tipo
	mm	mm	mm	mm	mm	mm	mm	mm	mm	mm	mm	mm	
Nr													
0A1-01	19,05		18,5		5,00		11,5	15			26		01
568-02	19,05	19,05	18,5		6,40		11,5	35			26		02
0A1-03	19,05			19,00	5,00			15				34,5	03
568-04	19,05	19,05		21,05	6,40			35				37,0	04
B1H215	19,05					5,7			31,4	21,5			05
B1H405	19,05					5,7			50,2	40,3			05
B2H205*	19,05					5,7			31,4	21,0			05

* Catena doppia

* Duplex roller chains

* Chaines doubles à rouleaux

Catene a rulli a passo corto
p. 1" - passo 25,4
ISO 16 B1-2-3

Attacchi standard

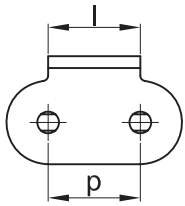
Short pitch roller chains
p. 1" - pitch 25,4
ISO 16 B1-2-3

Standard attachments

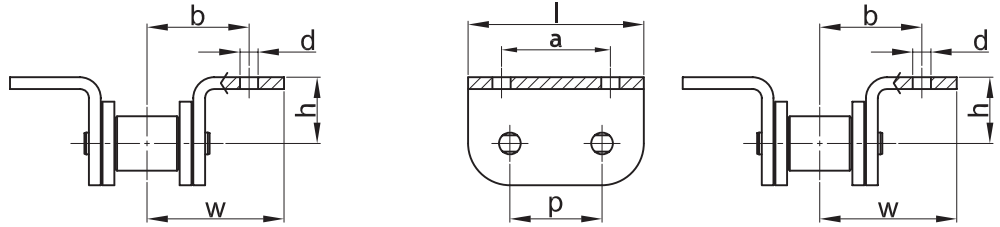
Chaines à rouleaux à pas court
p. 1" - pas 25,4
ISO 16 B1-2-3

Attaches standard

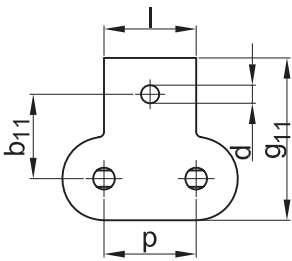
01



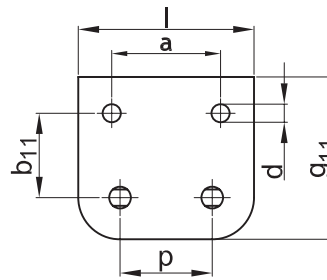
02



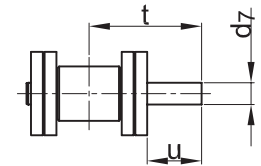
03



04



05



Nr	p	a	b	b ₁₁	d	d ₇	h	l	t	u	w	g ₁₁	Tipo
	mm	mm	mm	mm	mm	mm	mm	mm	mm	mm	mm	mm	
514-01	25,4		25,4		7		15,9	24,5			38		01
514-02	25,4	25,4	25,4		8		15,9	47,0			38		02
514-03	25,4			23	7			24,5				45,0	03
514-04	25,4	25,4		23	8			47,0				47,5	04
B1H338	25,4					8,22			48,7	33			05
B1H658	25,4					8,22			80,4	66			05

Catene a rulli a passo lungo
ISO 1275
ANSI B29.4

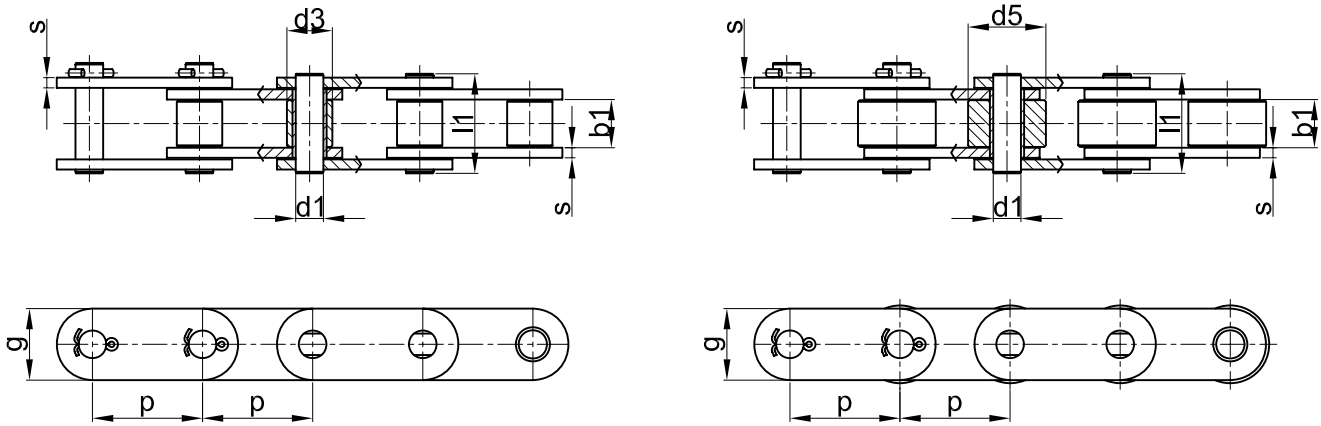
Piastre diritte

Long pitch roller chains
ISO 1275
ANSI B29.4

Straight side plates

Chaînes à rouleaux à pas long
ISO 1275
ANSI B29.4

Plaques droites



ANSI	p	b ₁	d ₁	d ₃ /d ₅	g	s	l ₁	Fb	
									Nr
1CACHS31	C2050H	31,75	9,60	5,08	10,16	15	2,5	23	24000
1CACHL31	C2052H	31,75	9,60	5,08	19,05	15	2,5	23	24000
1CACHS38	C2060H	38,10	12,70	5,94	11,90	18	3,0	29	34000
1CACHL38	C2062H	38,10	12,70	5,94	22,23	18	3,0	29	34000
1CACHS50	C2080H	50,80	15,88	7,90	15,88	22	4,0	36	60000
1CACHL50	C2082H	50,80	15,88	7,90	28,58	22	4,0	36	60000
1CACHS63	C2100H	63,50	19,05	9,50	19,05	30	5,0	43	92000
1CACHL63	C2102H	63,50	19,05	9,50	39,67	30	5,0	43	92000
1CACHS76	C2120H	76,20	25,40	11,10	22,23	35	6,0	53	130000
1CACHL76	C2122H	76,20	25,40	11,10	44,45	35	6,0	53	130000

Catene a passo lungo a piastre diritte in acciaio inox

Stainless steel long pitch roller chains with straight side plates

Chaînes inox à pas long à plaques droites

ANSI	p	b ₁	d ₁	d ₃ /d ₅	g	s	l ₁	
								Nr
1XACHS31	C2050H	31,75	9,60	5,08	10,16	15	2,5	23
1XACHL31	C2052H	31,75	9,60	5,08	19,05	15	2,5	23
1XACHS38	C2060H	38,10	12,70	5,94	11,90	18	3,0	29
1XACHL38	C2062H	38,10	12,70	5,94	22,23	18	3,0	29
1XACHS50	C2080H	50,80	15,88	7,90	15,88	22	4,0	36
1XACHL50	C2082H	50,80	15,88	7,90	28,58	22	4,0	36

Catene passo lungo, piastre diritte rulli in materiale plastico

Long pitch, straight side plates roller chains - plastic rollers

Chaînes à pas long et plaques droites - rouleaux en plastique

ANSI	p	b ₁	d ₁	d ₅	g	s	l ₁	Fb
1CACHD50	50,8	15,88	7,9	28,58	22	4	36	60000

Catene passo lungo, piastre diritte in acciaio inox - rulli in materiale plastico

Stainless steel long pitch straight side plates roller chains - plastic rollers

Chaînes inox à pas long, plaques droites - rouleaux en plastique

ANSI	p	b ₁	d ₁	d ₅	g	s	l ₁
1XACHD50	50,8	15,88	7,9	28,58	22	4	36

Catene a rulli a passo lungo

Attacchi a squadra standard

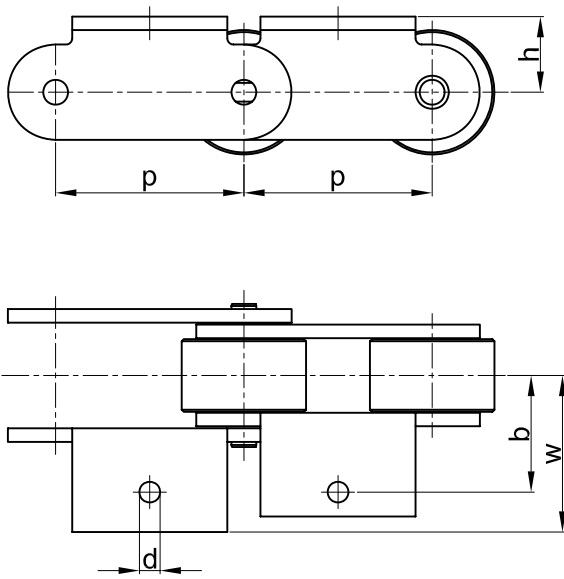
Long pitch roller chains

Standard bent attachments

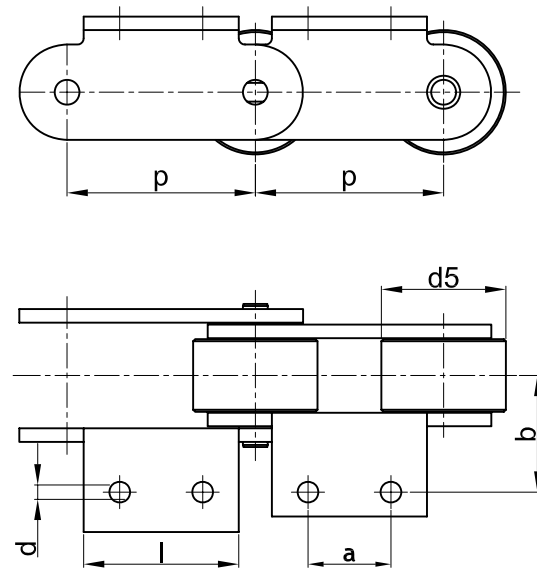
Chaînes à rouleaux à pas long

Plaques d'attache équerres standard

01



02

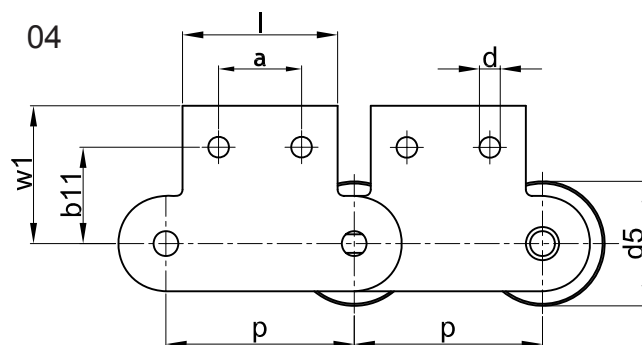
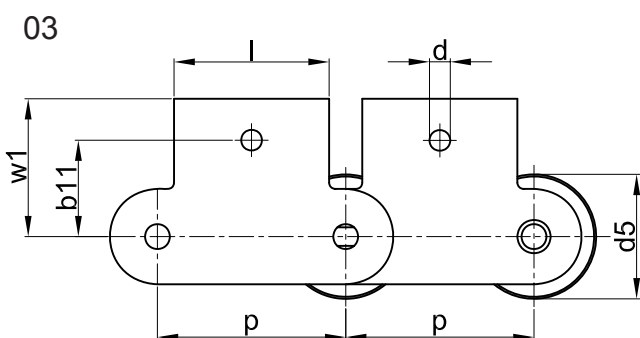


Nr	ANSI	p	d ₅	d	l	b	w	a	h	Tipo
		mm	mm	mm	mm	mm	mm	mm	mm	
250	C2050H	31,75	10,16	5,5	25,5	15,90	26,0		11,1	01
250	C2052H		19,05	5,5	25,5	15,90	26,0		11,1	01
184	C2060H	38,10	11,90	5,2	29,0	21,45	31,5		14,7	01
184	C2062H		22,23	5,2	29,0	21,45	31,5		14,7	01
235	C2080H	50,80	15,88	6,8	40,0	27,80	45,0		19,1	01
235	C2082H		28,58	6,8	40,0	27,80	45,0		19,1	01
523	C2100H	63,50	19,05	9,0	45,0	33,35	45,0		23,4	01
523	C2102H		39,63	9,0	45,0	33,35	45,0		23,4	01
240	C2120H	76,20	22,23	14,0	55,0	39,70	60,0		27,8	01
240	C2122H		44,45	14,0	55,0	39,70	60,0		27,8	01
250	C2050H	31,75	10,16	5,0	25,5	15,90	26,0	11,9	11,1	02
250	C2052H		19,05	5,0	25,5	15,90	26,0	11,9	11,1	02
184	C2060H	38,10	11,90	6,0	29,0	21,45	31,5	14,3	14,7	02
184	C2062H		22,23	6,0	29,0	21,45	31,5	14,3	14,7	02
235	C2080H	50,80	15,88	8,2	40,0	27,80	45,0	19,1	19,1	02
235	C2082H		28,58	8,2	40,0	27,80	45,0	19,1	19,1	02
523	C2100H	63,50	19,05	14,3	45,0	33,35	45,0	25,0	23,4	02
523	C2102H		39,63	14,3	45,0	33,35	45,0	25,0	23,4	02
240	C2120H	76,20	22,23	17,0	55,0	39,70	60,0	30,0	27,8	02
240	C2122H		44,45	17,0	55,0	39,70	60,0	30,0	27,8	02

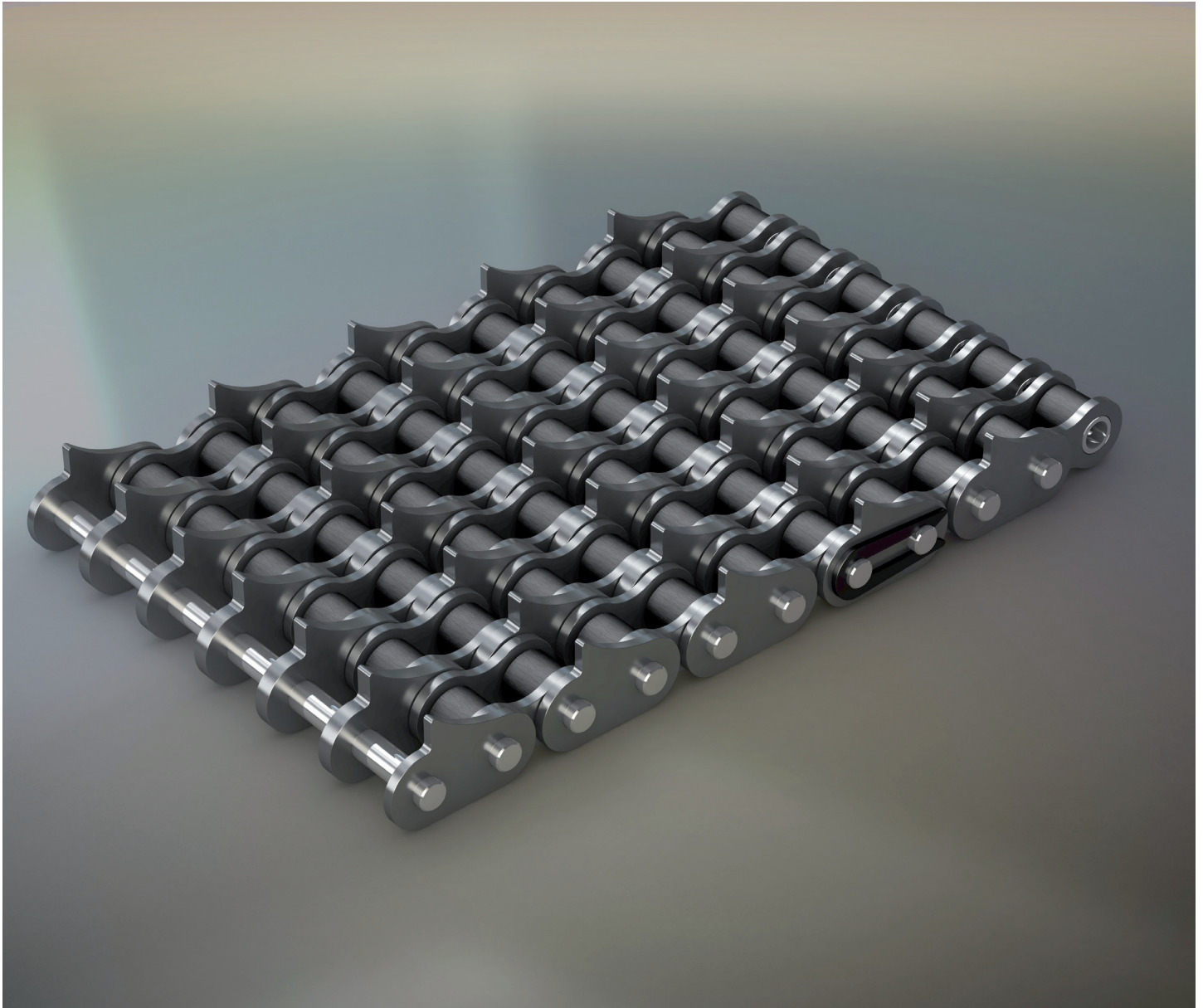
Attacchi diretti standard
Catene a rulli a passo lungo

Straight attachment
Long pitch roller chains

Plaques d'attache droites standard
Chaînes à rouleaux à pas long



Nr	ANSI	p	d ₅	d	l	b ₁₁	w ₁	a	Tipo
		mm	mm	mm	mm	mm	mm	mm	
250	C2050H	31,75	10,16	5,5	25,5	15,9	24,5		03
250	C2052H		19,05	5,5	25,5	15,9	24,5		03
184	C2060H	38,10	11,90	5,2	29,0	19,1	31,0		03
184	C2062H		22,23	5,2	29,0	19,1	31,0		03
235	C2080H	50,80	15,88	6,8	40,0	25,4	48,0		03
235	C2082H		28,58	6,8	40,0	25,4	48,0		03
523	C2100H	63,50	19,05	9,0	45,0	31,8	46,0		03
523	C2102H		39,63	9,0	45,0	31,8	46,0		03
240	C2120H	76,20	22,23	14,0	55,0	39,3	62,5		03
240	C2122H		44,45	14,0	55,0	39,3	62,5		03
250	C2050H	31,75	10,16	5,0	25,5	15,9	24,5	11,9	04
250	C2052H		19,05	5,0	25,5	15,9	24,5	11,9	04
184	C2060H	38,10	11,90	6,0	29,0	19,1	31,0	14,3	04
184	C2062H		22,23	6,0	29,0	19,1	31,0	14,3	04
235	C2080H	50,80	15,88	8,2	40,0	25,4	48,0	19,1	04
235	C2082H		28,58	8,2	40,0	25,4	48,0	19,1	04
523	C2100H	63,50	19,05	14,3	45,0	31,8	46,0	25,0	04
523	C2102H		39,63	14,3	45,0	31,8	46,0	25,0	04
240	C2120H	76,20	22,23	17,0	55,0	39,3	62,5	30,0	04
240	C2122H		44,45	17,0	55,0	39,3	62,5	30,0	04



Catena sestupla a rulli con attacchi speciali

Sixfold roller chain with attachments

Chaîne sextuple avec attaches spéciales



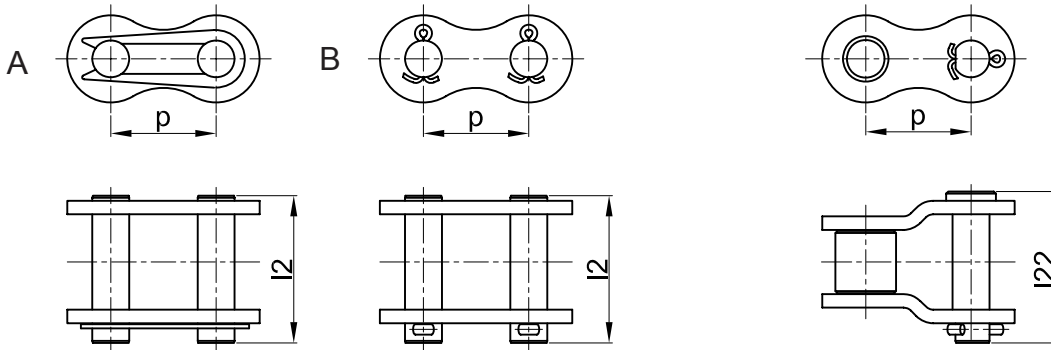
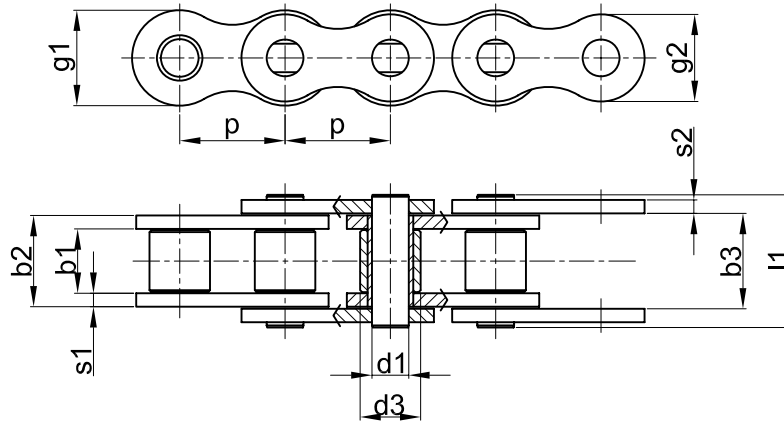
Catene di trasmissione
Transmission Chains
Chaînes de transmission

Indice	Index	Index	
Catene a rulli DIN 8187 Catene a rulli semplici - Serie Europea	Roller chains DIN 8187 Simple roller chains-European series	Chaînes à rouleaux DIN 8187 Chaînes simples à rouleaux-Série Européenne	p. 18
Catene a rulli doppie - Serie Europea	Duplex roller chains-European series	Chaînes doubles à rouleaux-Série Européenne	p. 19
Catene a rulli triple - Serie Europea	Triplex roller chains-European series	Chaînes triples à rouleaux-Série Européenne	p. 20
Catene a rulli DIN 8188 Catene a rulli semplici - Serie Americana	Roller chains DIN 8188 Simple roller chains-American series	Chaînes à rouleaux DIN 8188 Chaînes simples à rouleaux-Série Américaine	p. 21
Catene a rulli doppie - Serie Americana	Duplex roller chains-American series	Chaînes doubles à rouleaux-Série Américaine	p. 22
Catene a rulli triple - Serie Americana	Triplex roller chains-American series	Chaînes triples à rouleaux-Série Américaine	p. 23
Catene a rulli in acciaio INOX Catene a rulli semplici - Serie Europea	Stainless steel roller chains Simple roller chains-European series	Chaînes à rouleaux en acier inox Chaînes simples à rouleaux-Série Européenne	p. 24
Catene a rulli doppie - Serie Europea	Duplex roller chains-European series	Chaînes doubles à rouleaux-Série Européenne	p. 24
Catene a rulli triple - Serie Europea	Triplex roller chains-European series	Chaînes triples à rouleaux-Série Européenne	p. 24
Catene a rulli in acciaio INOX Catene a rulli semplici - Serie Americana	Stainless steel roller chains Simple roller chains-American series	Chaînes à rouleaux en acier inox Chaînes simples à rouleaux-Série Américaine	p. 25
Catene a rulli doppie - Serie Americana	Duplex roller chains-American series	Chaînes doubles à rouleaux-Série Américaine	p. 25
Catene a rulli triple - Serie Americana	Triplex roller chains-American series	Chaînes triples à rouleaux-Série Américaine	p. 25

Catene a rulli semplici
DIN 8187 (Serie Europea)
ISO/R 606

Simple roller chains
DIN 8187 (European Series)
ISO/R 606

Chaînes simples à rouleaux
DIN 8187 (Série Européenne)
ISO/R 606



Maglie di giunzione
Connecting links
Attaches rapides

Maglia falsa
Cranked link
Maillon Coudé

	p	b ₁	b ₂	b ₃	d ₁	d ₃	g ₁	g ₂	s ₁	s ₂	l ₁	Fb Iso	f	q	l ₂	TIPO	l ₂₂
ISO	mm	mm	mm	mm	mm	mm	mm	mm	mm	mm	mm	N	cm ²	Kp/m	mm		mm
Nr		min	max	min	max	max	max	max				min	min		max		max
06B-1*	9,525	5,72	8,53	8,66	3,28	6,35	8,26	8,26	1,30	1,30	13,4	9000	0,28	0,39	16,8	A	19,2
08B-1	12,700	7,75	11,30	11,43	4,45	8,51	11,81	10,92	1,65	1,65	17,0	18000	0,50	0,70	20,9	A	20,9
10B-1	15,875	9,65	13,28	13,41	5,08	10,16	14,73	13,72	1,65	1,65	19,6	22400	0,67	0,95	23,7	A	23,7
12B-1	19,050	11,68	15,62	15,75	5,72	12,07	16,13	16,13	1,80	1,80	22,7	29000	0,89	1,25	27,3	A	27,3
16B-1	25,400	17,02	25,45	25,58	8,28	15,88	21,08	21,08	4,00	3,00	36,1	42300	2,10	2,70	41,5	A	42,7
20B-1	31,750	19,56	29,01	29,14	10,19	19,05	26,42	26,42	4,00	4,00	43,2	64600	2,95	3,60	49,3	B	49,3
24B-1	38,100	25,40	37,92	38,05	14,63	25,40	33,40	33,40	6,00	5,00	53,4	98000	5,54	6,70	60,0	B	64,2
28B-1	44,450	30,99	46,58	46,71	15,90	27,94	37,08	37,08	7,00	6,00	65,1	130000	7,40	8,30	72,5	B	75,4
32B-1	50,800	30,99	45,57	45,70	17,81	29,21	42,29	42,29	7,00	6,00	67,4	170000	8,11	10,50	75,3	B	76,5

* Catena con piastre a profilo diritto.
Queste catene possono essere fornite anche senza rullo.

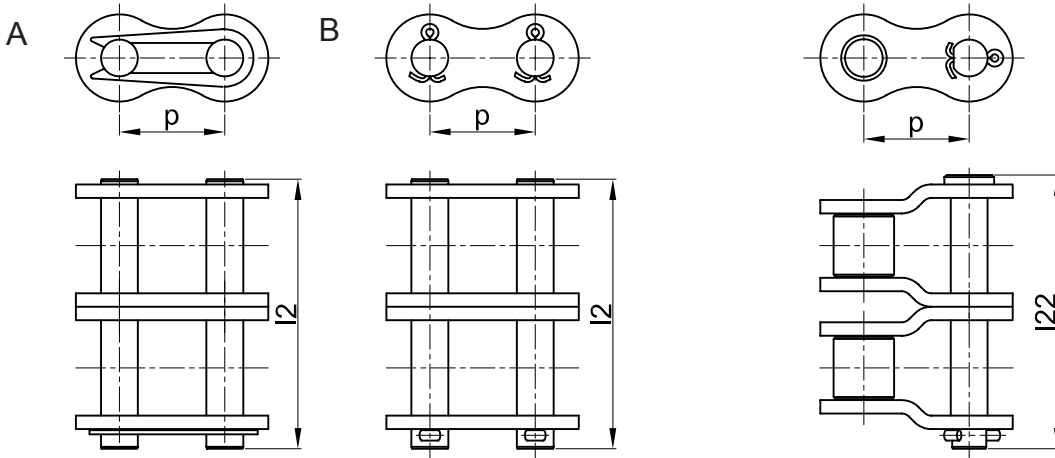
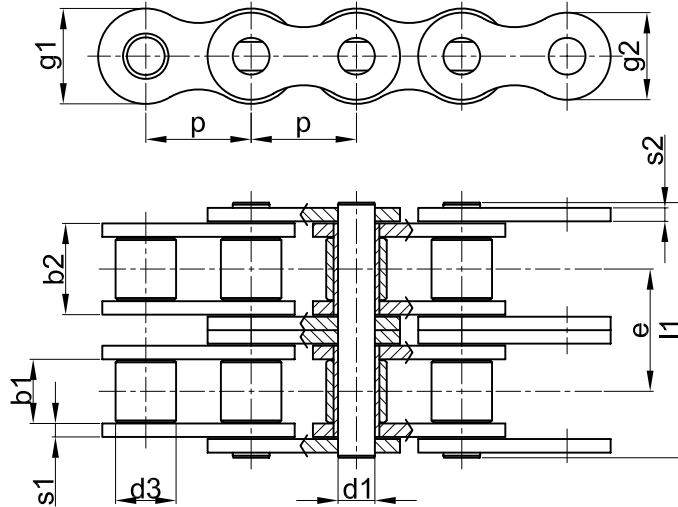
* Chain with straight link plates.
These chains may also be supplied rollerless.

* Chaînes à plaques droites.
Ces chaînes peuvent être fournies aussi sans rouleau.

Catene a rulli doppie
DIN 8187 (Serie Europea)
ISO/R 606

Duplex roller chains
DIN 8187 (European Series)
ISO/R 606

Chaînes doubles à rouleaux
DIN 8187 (Série Européenne)
ISO/R 606



Maglie di giunzione
Connecting links
Attaches rapides

Maglia falsa
Cranked link
Maillon Coudé

	p	b ₁	b ₂	d ₁	d ₃	g ₁	g ₂	s ₁	s ₂	e	l ₁	Fb Iso	f	q	l ₂	TIPO	l ₂₂
ISO	mm	mm	mm	mm	mm	mm	mm	mm	mm	mm	mm	N	cm ²	Kp/m	mm		mm
Nr		min	max	max	max	max	max					min	min		max		max
06B-2*	9,525	5,72	8,53	3,28	6,35	8,26	8,26	1,30	1,30	10,24	23,8	17000	0,55	0,78	27,1	A	27,1
08B-2	12,700	7,75	11,30	4,45	8,51	11,81	10,92	1,65	1,65	13,92	31,0	31200	1,00	1,35	34,9	A	34,9
10B-2	15,875	9,65	13,28	5,08	10,16	14,73	13,72	1,65	1,65	16,59	36,2	44500	1,34	1,85	40,3	A	40,3
12B-2	19,050	11,68	15,62	5,72	12,07	16,13	16,13	1,80	1,80	19,46	42,2	57800	1,78	2,50	46,8	A	46,8
16B-2	25,400	17,02	25,45	8,28	15,88	21,08	21,08	4,00	3,00	31,88	68,0	84500	4,21	5,40	73,4	A	74,6
20B-2	31,750	19,56	29,01	10,19	19,05	26,42	26,42	4,00	4,00	36,45	79,7	129000	5,91	7,20	85,8	B	85,8
24B-2	38,100	25,40	37,92	14,63	25,40	33,40	33,40	6,00	5,00	48,36	103,2	195000	11,09	13,50	108,4	B	112,6
28B-2	44,450	30,99	46,58	15,90	27,94	37,08	37,08	7,00	6,00	59,56	125,7	258000	14,81	16,60	132,1	B	132,1
32B-2	50,800	30,99	45,57	17,81	29,21	42,29	42,29	7,00	6,00	58,55	126,0	338000	16,23	21,00	133,9	B	135,1

* Catena con piastre a profilo diritto

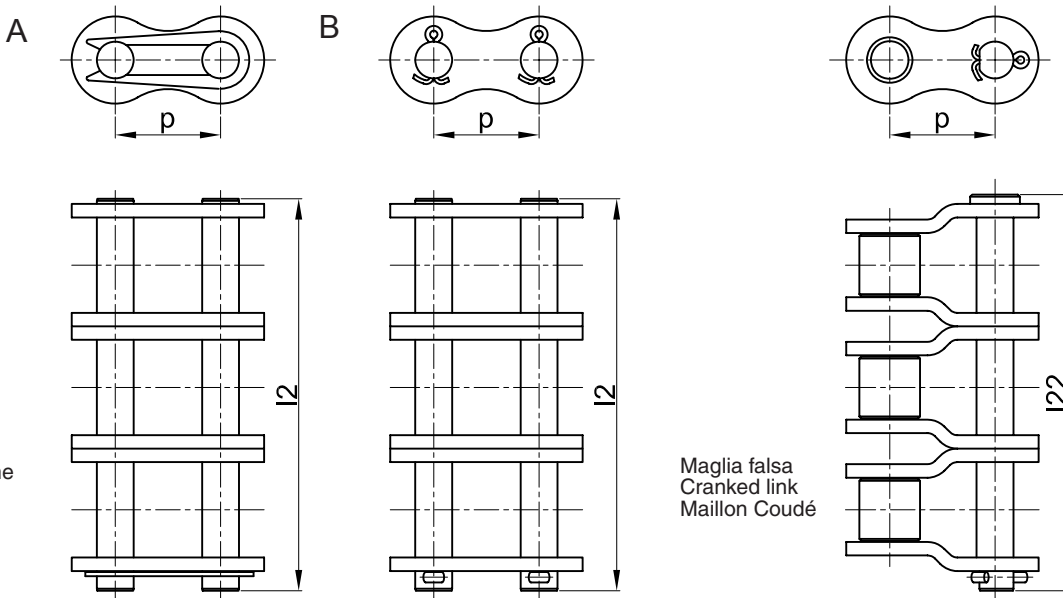
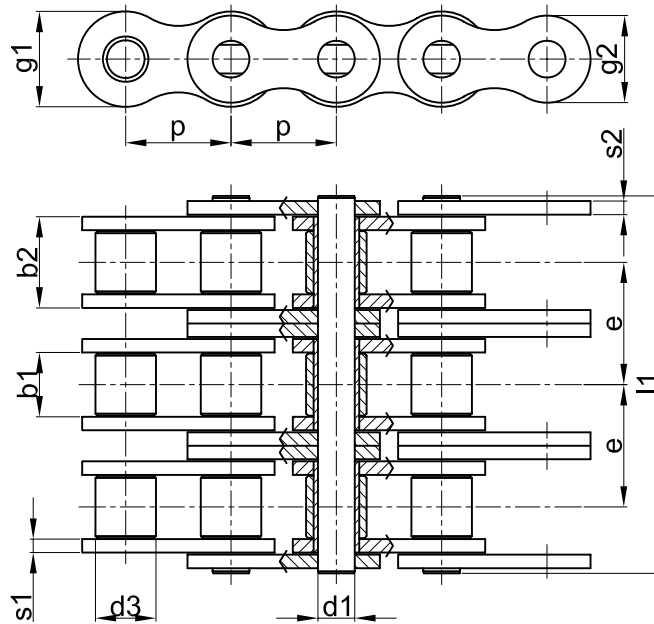
* Chain with straight link plates

* Chaînes à plaques droites

Catene a rulli triple
DIN 8187 (Serie Europea)
ISO/R 606

Triplex roller chains
DIN 8187 (European Series)
ISO/R 606

Chaînes triples à rouleaux
DIN 8187 (Série Européenne)
ISO/R 606



Maglie di giunzione
Connecting links
Attaches rapides

Maglia falsa
Cranked link
Maillon Coudé

	p	b ₁	b ₂	d ₁	d ₃	g ₁	g ₂	s ₁	s ₂	e	l ₁	Fb Iso	f	q	l ₂	TIPO	l ₂₂
ISO	mm	mm	mm	mm	mm	mm	mm	mm	mm	mm	mm	N	cm ²	Kp/m	mm		mm
Nr		min	max	min	max	max	max					min	min		max		max
06B-3*	9,525	5,72	8,53	3,28	6,25	8,26	8,26	1,30	1,30	10,24	34,0	24900	0,83	1,2	37,3	A	37,3
08B-3	12,700	7,75	11,30	4,45	8,51	11,81	10,92	1,65	1,65	13,92	44,9	44500	1,50	2,0	48,8	A	48,8
10B-3	15,875	9,65	13,28	5,08	10,16	14,73	13,72	1,65	1,65	16,59	52,8	66800	2,02	2,8	56,9	A	56,9
12B-3	19,050	11,68	15,62	5,72	12,07	16,13	16,13	1,80	1,80	19,46	61,7	86800	2,68	3,8	66,3	A	66,3
16B-3	25,400	17,02	25,45	8,28	15,88	21,08	21,08	4,00	3,00	31,88	99,9	126800	6,32	8,0	105,3	A	106,5
20B-3	31,750	19,56	29,01	10,19	19,05	26,42	26,42	4,00	4,00	36,45	116,1	193600	8,86	11,0	122,2	B	122,2
24B-3	38,100	25,40	37,92	14,63	25,40	33,40	33,40	6,00	5,00	48,36	150,2	293700	16,64	21,0	156,8	B	160,9
28B-3	44,450	30,99	46,58	15,90	27,94	37,08	37,08	7,00	6,00	59,56	184,3	387000	22,21	25,0	191,7	B	194,5
32B-3	50,800	30,99	45,57	17,81	29,21	42,29	42,29	7,00	6,00	58,55	184,5	507000	24,34	32,0	194,4	B	194,4

* Catena con piastre a profilo diritto

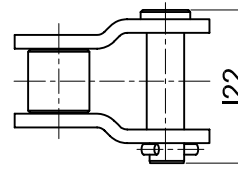
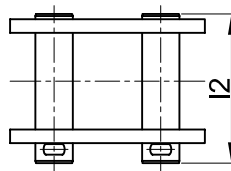
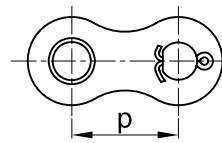
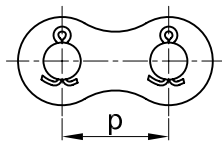
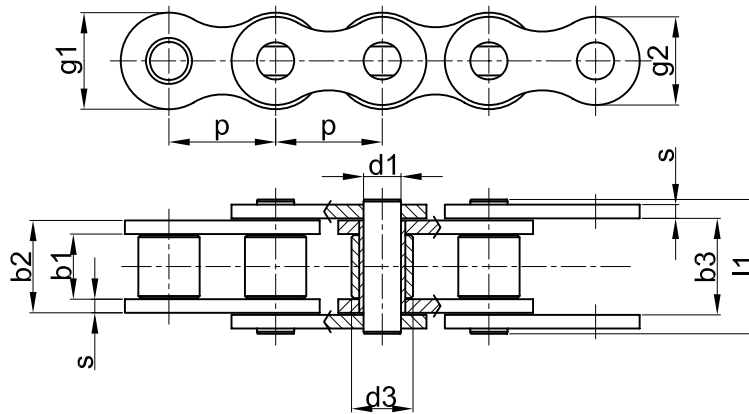
* Chain with straight link plates

* Chaînes à plaques droites

Catene a rulli semplici
DIN 8188 (Serie Americana)
ISO/R 606

Simple roller chains
DIN 8188 (American Series)
ISO/R 606

Chaînes simples à rouleaux
DIN 8188 (Série Américaine)
ISO/R 606



Maglia di giunzione
Connecting link
Attache rapide

Maglia falsa
Cranked link
Maillon Coudé

		p	b ₁	b ₂	b ₃	d ₁	d ₃	g ₁	g ₂	s	l ₁	F _b	f	q	l ₂	l ₂₂
ISO	ANSI	mm	mm	mm	mm	mm	mm	mm	mm	mm	mm	N	cm ²	Kp/m	mm	mm
Nr	Nr		min	max	min	max	max	max	max		max	min			max	max
08 A-1	ANSI 40	12,700	7,95	11,18	11,31	3,96	7,92	12,07	10,41	1,6	17,8	14100	0,44	0,61	21,7	21,7
10 A-1	ANSI 50	15,875	9,53	13,84	13,97	5,08	10,16	15,09	13,03	2,0	21,8	22200	0,70	1,01	25,9	25,9
12 A-1	ANSI 60	19,050	12,70	17,75	17,88	5,94	11,91	18,08	15,62	2,4	26,9	31800	1,06	1,47	31,5	31,5
16 A-1	ANSI 80	25,400	15,88	22,61	22,74	7,92	15,88	24,13	20,83	3,2	33,5	56700	1,79	2,57	38,9	38,9
20 A-1	ANSI 100	31,750	19,05	27,46	27,59	9,53	19,05	30,18	26,04	4,0	41,1	88500	2,62	3,73	47,2	47,2
24 A-1	ANSI 120	38,100	25,40	35,46	35,59	11,10	22,23	36,20	31,24	5,0	50,8	127000	3,94	5,50	57,4	57,4
28 A-1	ANSI 140	44,450	25,40	37,19	37,32	12,70	25,40	42,24	36,45	6,0	54,9	172400	4,72	7,50	62,3	62,3
32 A-1	ANSI 160	50,800	31,75	45,21	45,34	14,27	28,58	48,26	41,66	6,3	65,5	226800	6,50	9,70	73,4	73,4

A partire dal passo 19,05 queste catene possono essere costruite in versione rinforzata (ASA H) e/o in versione copigliata.

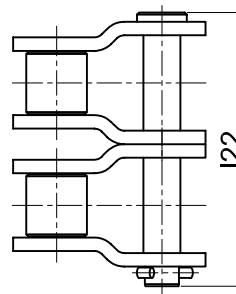
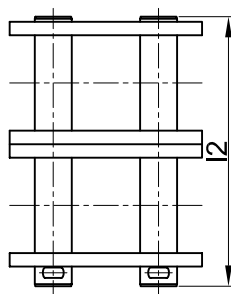
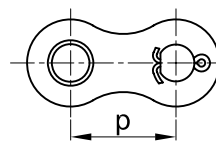
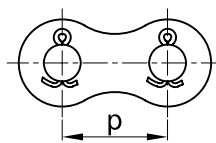
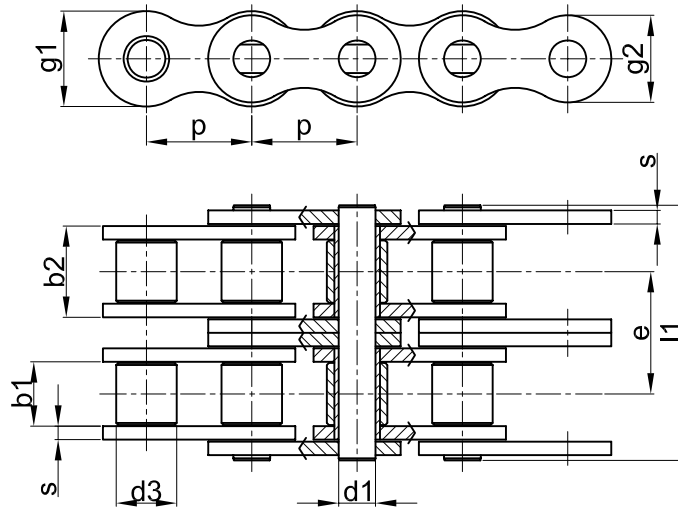
Starting from pitch 19,05 mm above chains can be produced in reinforced (ASA H) and/or cottered version.

A partir du pas 19,05 mm ces chaînes sont aussi produites en version renforcée (ASA H) ainsi qu'en version goupillée.

Catene a rulli doppie
DIN 8188 (Serie Americana)
ISO/R 606

Duplex roller chains
DIN 8188 (American Series)
ISO/R 606

Chaînes doubles à rouleaux
DIN 8188 (Série Américaine)
ISO/R 606



Maglia di giunzione
Connecting link
Attache rapide

Maglia falsa
Cranked link
Maillon Coudé

ISO		ANSI		p	b ₁	b ₂	d ₁	d ₃	g ₁	g ₂	s	e	l ₁	F _b	f	q	l ₂	l ₂₂
Nr	Nr	mm	mm	mm	mm	mm	mm	mm	mm	mm	mm	mm	mm	N	cm ²	Kp/m	mm	mm
				min	max	max	max	max	max	max	max	max	max	min			max	max
08 A-2	ANSI 40-2	12,700	7,95	11,18	3,96	7,92	12,07	10,41	1,6	14,38	32,3	28200	0,88	1,19	36,20	36,20		
10 A-2	ANSI 50-2	15,875	9,53	13,84	5,08	10,16	15,09	13,03	2,0	18,11	39,9	44400	1,40	1,92	44,00	44,00		
12 A-2	ANSI 60-2	19,050	12,70	17,75	5,94	11,91	18,08	15,62	2,4	22,78	49,8	63600	2,12	2,90	54,40	54,40		
16 A-2	ANSI 80-2	25,400	15,88	22,61	7,92	15,88	24,13	20,83	3,2	29,29	62,7	113400	3,58	5,01	68,10	68,10		
20 A-2	ANSI 100-2	31,750	19,05	27,46	9,53	19,05	30,18	26,04	4,0	35,76	77,0	177000	5,20	7,31	83,10	83,10		
24 A-2	ANSI 120-2	38,100	25,40	35,46	11,10	22,23	36,20	31,24	5,0	45,44	96,3	254000	7,88	10,94	102,90	102,90		
28 A-2	ANSI 140-2	44,450	25,40	37,19	12,70	25,40	42,24	36,45	6,0	48,87	103,6	344800	9,44	14,36	111,00	111,00		
32 A-2	ANSI 160-2	50,800	31,75	45,21	14,27	28,58	48,26	41,66	6,3	58,55	124,2	453600	13,00	19,10	132,10	132,10		

A partire dal passo 19,05 queste catene possono essere costruite in versione rinforzata (ASA H) e/o in versione copigliata.

Starting from pitch 19,05 mm above chains can be produced in reinforced (ASA H) and/or cottered version.

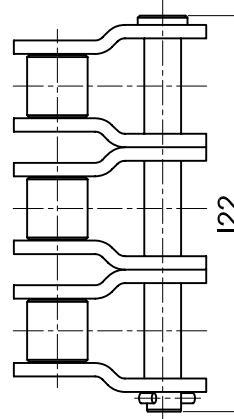
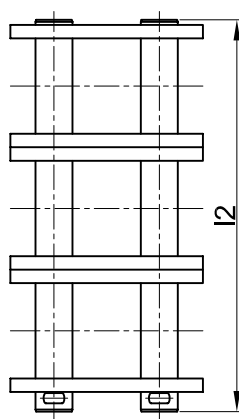
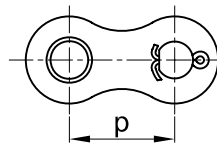
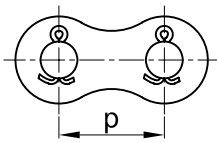
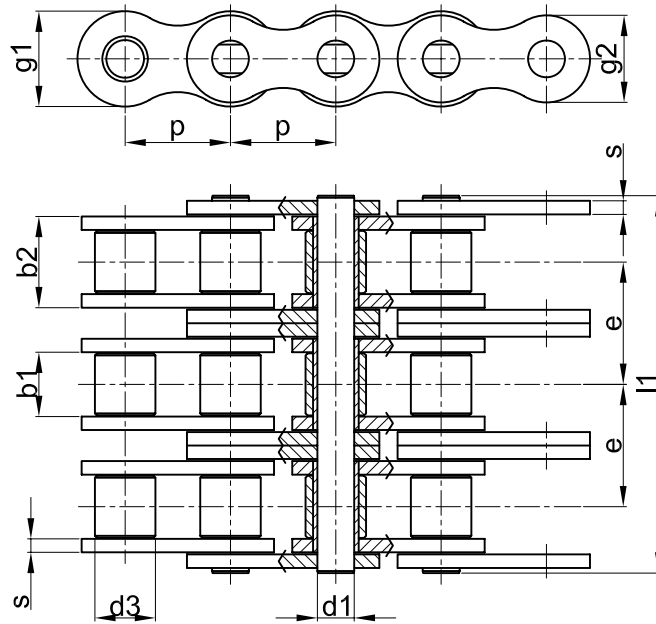
A partir du pas 19,05 mm ces chaînes sont aussi produites en version renforcée (ASA H) ainsi qu'en version goupillée.



Catene a rulli triple
DIN 8188 (Serie Americana)
ISO/R 606

Triplex roller chains
DIN 8188 (American Series)
ISO/R 606

Chaînes triples à rouleaux
DIN 8188 (Série Américaine)
ISO/R 606



Maglia di giunzione
Connecting link
Attache rapide

Maglia falsa
Cranked link
Maillon Coudé

ISO		ANSI		p	b ₁	b ₂	d ₁	d ₃	g ₁	g ₂	s	e	l ₁	F _b	f	q	l ₂	l ₂₂
Nr	Nr	mm	mm	mm	mm	mm	mm	mm	mm	mm	mm	mm	mm	N	cm ²	Kp/m	mm	mm
		min	max	max	max	max	max	max	max	max	max	max	max	min			max	max
08 A-3	ANSI 40-3	12,700	7,95	11,18	3,96	7,92	12,07	10,41	1,6	14,38	46,7	42300	1,32	1,80	50,60	53,10		
10 A-3	ANSI 50-3	15,875	9,53	13,84	5,08	10,16	15,09	13,03	2,0	18,11	57,9	66600	2,10	3,00	62,00	64,60		
12 A-3	ANSI 60-3	19,050	12,70	17,75	5,94	11,91	18,08	15,62	2,4	22,78	72,6	95400	3,18	4,28	77,20	77,20		
16 A-3	ANSI 80-3	25,400	15,88	22,61	7,92	15,88	24,13	20,83	3,2	29,29	91,7	170100	5,37	7,47	97,10	97,10		
20 A-3	ANSI 100-3	31,750	19,05	27,46	9,53	19,05	30,18	26,04	4,0	35,76	113,0	265500	7,86	11,01	119,10	119,10		
24 A-3	ANSI 120-3	38,100	25,40	35,46	11,10	22,23	36,20	31,24	5,0	45,44	141,7	381000	11,82	16,50	148,30	148,30		
28 A-3	ANSI 140-3	44,450	25,40	37,19	12,70	25,40	42,24	36,45	6,0	48,87	152,4	517200	14,16	21,70	159,80	159,80		
32 A-3	ANSI 160-3	50,800	31,75	45,21	14,27	28,58	48,26	41,66	6,3	58,55	182,9	680400	19,50	28,30	190,80	190,80		

A partire dal passo 19,05 queste catene possono essere costruite in versione rinforzata (ASA H) e/o in versione copigliata.

Starting from pitch 19,05 mm above chains can be produced in reinforced (ASA H) and/or cottered version.

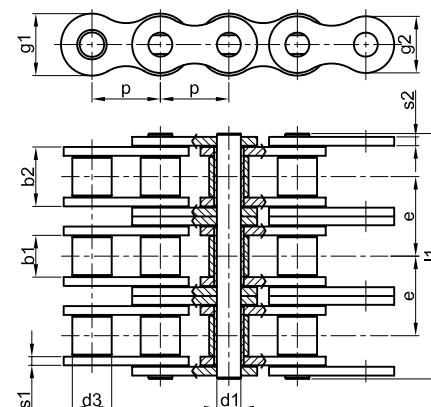
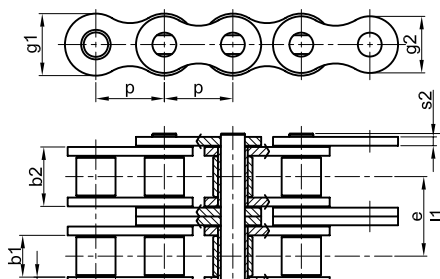
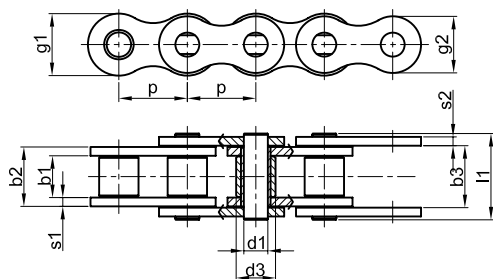
A partir du pas 19,05 mm ces chaînes sont aussi produites en version renforcée (ASA H) ainsi qu'en version goupillée.



**Catene a rulli in acciaio inox
(Serie Europea)**

**Stainless steel roller chains
(European Series)**

**Chaînes à rouleaux en acier inox
(Série Européenne)**



Catene a rulli semplici

Simplex Roller Chains

Chaînes simples

ORIGINAL OSSATI CHAINS Nr	p	b ₁	b ₂	b ₃	d ₁	d ₃	g ₁	g ₂	s ₁	s ₂	l ₁	f	q	l ₂	l ₂₂
	mm	mm	mm	mm	mm	mm	mm	mm	mm	mm	mm	cm ²	Kp/m	mm	mm
		min	max	min	max	max	max	max				min		max	max
1XB00609	9,525	5,72	8,53	8,66	3,28	6,35	8,26	8,26	1,30	1,30	13,4	0,28	0,39	16,8	19,2
1XB00812	12,700	7,75	11,30	11,43	4,45	8,51	11,81	10,92	1,65	1,65	17,0	0,50	0,70	20,9	20,9
1XB01015	15,875	9,65	13,28	13,41	5,08	10,16	14,73	13,72	1,65	1,65	19,6	0,67	0,95	23,7	23,7
1XB01219	19,050	11,68	15,62	15,75	5,72	12,07	16,13	16,13	1,80	1,80	22,7	0,89	1,25	27,3	27,3
1XB01625	25,400	17,02	25,45	25,58	8,28	15,88	21,08	21,08	4,00	3,00	36,1	2,10	2,70	41,5	42,7
1XB02031	31,750	19,56	29,01	29,14	10,19	19,05	26,42	26,42	4,00	4,00	42,2	2,95	3,60	49,3	49,3
1XB02438	38,100	25,40	37,92	38,05	14,63	25,40	33,40	33,40	6,00	5,00	53,4	5,54	6,70	60,0	64,2
1XB02844	44,450	30,99	46,58	46,71	15,90	27,94	37,08	37,08	7,00	6,00	65,1	7,40	8,30	72,5	75,4
1XB03250	50,800	30,99	45,57	45,70	17,81	29,21	42,29	42,99	7,00	6,00	67,4	8,11	10,50	75,3	76,5

Catene a rulli doppie

Duplex Roller Chains

Chaînes doubles

ORIGINAL OSSATI CHAINS Nr	p	b ₁	b ₂	d ₁	d ₃	g ₁	g ₂	s ₁	s ₂	e	l ₁	f	q	l ₂	l ₂₂
	mm	mm	mm	mm	mm	mm	mm	mm	mm	mm	mm	cm ²	Kp/m	mm	mm
		min	max	max	max	max	max					min		max	max
2XB00609	9,525	5,72	8,53	3,28	6,35	8,26	8,26	1,30	1,30	10,24	23,8	0,55	0,78	27,1	27,1
2XB00812	12,700	7,75	11,30	4,45	8,51	11,81	10,92	1,65	1,65	13,92	31,0	1,00	1,35	34,9	34,9
2XB01015	15,875	9,65	13,28	5,08	10,16	14,73	13,72	1,65	1,65	16,59	36,2	1,34	1,85	40,3	40,3
2XB01219	19,050	11,68	15,62	5,72	12,07	16,13	16,13	1,80	1,80	19,46	42,2	1,78	2,50	46,8	46,8
2XB01625	25,400	17,02	25,45	8,28	15,88	21,08	21,08	4,00	3,00	31,88	68,0	4,21	5,40	73,4	74,6
2XB02031	31,750	19,56	29,01	10,19	19,05	26,42	26,42	4,00	4,00	36,45	79,7	5,91	7,20	85,8	85,8
2XB02438	38,100	25,40	37,92	14,63	25,40	33,40	33,40	6,00	5,00	48,36	103,2	11,09	13,50	108,4	112,6
2XB02844	44,450	30,99	46,58	15,90	27,94	37,08	37,08	7,00	6,00	59,56	125,7	14,81	16,60	132,1	132,1
2XB03250	50,800	30,99	45,57	17,81	29,21	42,29	42,29	7,00	6,00	58,55	126,0	16,23	21,00	133,9	135,1

Catene a tre file di rulli

Triplex Roller Chains

Chaînes triples

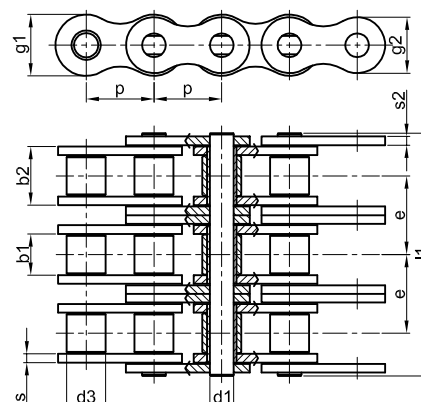
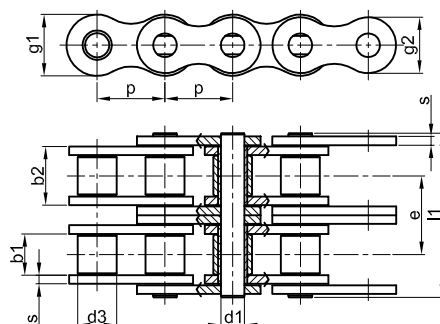
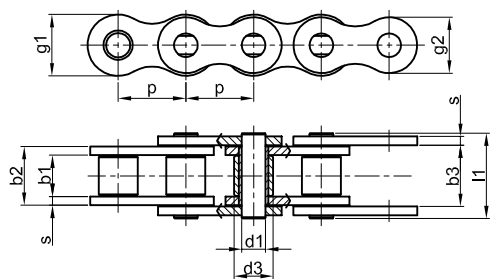
ORIGINAL OSSATI CHAINS Nr	p	b ₁	b ₂	d ₁	d ₃	g ₁	g ₂	s ₁	s ₂	e	l ₁	f	q	l ₂	l ₂₂
	mm	mm	mm	mm	mm	mm	mm	mm	mm	mm	mm	cm ²	Kp/m	mm	mm
		min	max	max	max	max	max					min		max	max
3XB00609	9,525	5,72	8,53	3,28	6,35	8,26	8,26	1,30	1,30	10,24	34,0	0,83	1,2	37,3	37,3
3XB00812	12,700	7,75	11,33	4,45	8,51	11,81	10,92	1,65	1,65	13,92	44,9	1,50	2,0	48,8	48,8
3XB01015	15,875	9,65	13,28	5,08	10,16	14,73	13,72	1,65	1,65	16,59	52,8	2,02	2,8	56,9	56,9
3XB01219	19,050	11,68	15,62	5,72	12,07	16,13	16,13	1,80	1,80	19,46	61,7	2,68	3,8	66,3	66,3
3XB01625	25,400	17,02	25,45	8,28	15,88	21,08	21,08	4,00	3,00	31,88	99,9	6,32	8,0	105,3	106,5
3XB02031	31,750	19,56	29,01	10,19	19,05	26,42	26,42	4,00	4,00	36,45	116,1	8,86	11,0	122,2	122,2
3XB02438	38,100	25,40	37,92	14,63	25,40	33,40	33,40	6,00	5,00	48,36	150,2	16,64	21,0	156,8	160,9
3XB02844	44,450	30,99	46,58	15,90	27,94	37,08	37,08	7,00	6,00	59,56	184,3	22,21	25,0	191,7	194,5
3XB03250	50,800	30,99	45,57	17,81	29,21	42,29	42,29	7,00	6,00	58,55	184,5	24,34	32,0	194,4	194,4



**Catene a rulli in acciaio inox
(Serie Americana)**

**Stainless steel roller chains
(American Series)**

**Chaînes à rouleaux en acier inox
(Série Américaine)**



Catene a rulli semplici

Simplex Roller Chains

Chaînes simples

ORIGINAL OSSATI CHAINS Nr	p	b ₁	b ₂	b ₃	d ₁	d ₃	g ₁	g ₂	s	l ₁	f	q	l ₂	l ₂₂
	mm	mm	mm	mm	mm	mm	mm	mm	mm	mm	cm ²	Kp/m	mm	mm
		min	max	min	max	max	max	max		max			max	max
1XA00812	12,700	7,95	11,18	11,31	3,96	7,92	12,07	10,41	1,6	17,8	0,44	0,61	21,7	21,7
1XA01015	15,875	9,53	13,84	13,97	5,08	10,16	15,09	13,03	2,0	21,8	0,70	1,01	25,9	25,9
1XA01219	19,050	12,70	17,75	17,88	5,94	11,91	18,08	15,62	2,4	26,9	1,06	1,47	31,5	31,5
1XA01625	25,400	15,88	22,61	22,74	7,92	15,88	24,13	20,83	3,2	33,5	1,79	2,57	38,9	38,9
1XA02031	31,750	19,05	27,46	27,59	9,53	19,05	30,18	26,04	4,0	41,1	2,62	3,73	47,2	47,2
1XA02438	38,100	25,40	35,46	35,59	11,10	22,23	36,20	31,24	5,0	50,8	3,94	5,50	57,4	57,4
1XA02844	44,450	25,40	37,19	37,32	12,70	25,40	42,24	36,45	6,0	54,9	4,72	7,50	62,3	62,3
1XA03250	50,800	31,75	45,21	45,34	14,27	28,58	48,26	41,66	6,3	65,5	6,50	9,70	73,4	73,4

Catene a rulli doppie

Duplex Roller Chains

Chaînes doubles

ORIGINAL OSSATI CHAINS Nr	p	b ₁	b ₂	d ₁	d ₃	g ₁	g ₂	s	e	l ₁	f	q	l ₂	l ₂₂
	mm	mm	mm	mm	mm	mm	mm	mm	mm	mm	cm ²	Kp/m	mm	mm
		min	max	max	max	max	max						max	max
2XA00812	12,700	7,95	11,18	3,96	7,92	12,07	10,41	1,6	14,38	32,3	0,88	1,19	36,20	36,20
2XA01015	15,875	9,53	13,84	5,08	10,16	15,09	13,03	2,0	18,10	39,9	1,40	1,92	44,00	44,00
2XA01219	19,050	12,70	17,75	5,94	11,91	18,08	15,62	2,4	22,78	49,8	2,12	2,90	54,40	54,40
2XA01625	25,400	15,88	22,61	7,92	15,88	24,13	20,83	3,2	29,29	62,7	3,58	5,01	68,10	68,10
2XA02031	31,750	19,05	27,46	9,53	19,05	30,18	26,04	4,0	35,76	77,0	5,20	7,31	83,10	83,10
2XA02438	38,100	25,40	35,46	11,10	22,23	36,20	31,24	5,0	45,44	96,3	7,88	10,94	102,90	102,90
2XA02844	44,450	25,40	37,19	12,70	25,40	42,24	36,45	6,0	48,87	103,6	9,44	14,36	111,00	111,00
2XA03250	50,800	31,75	45,21	14,27	28,58	48,26	41,66	6,3	58,55	124,2	13,00	19,10	132,10	132,10

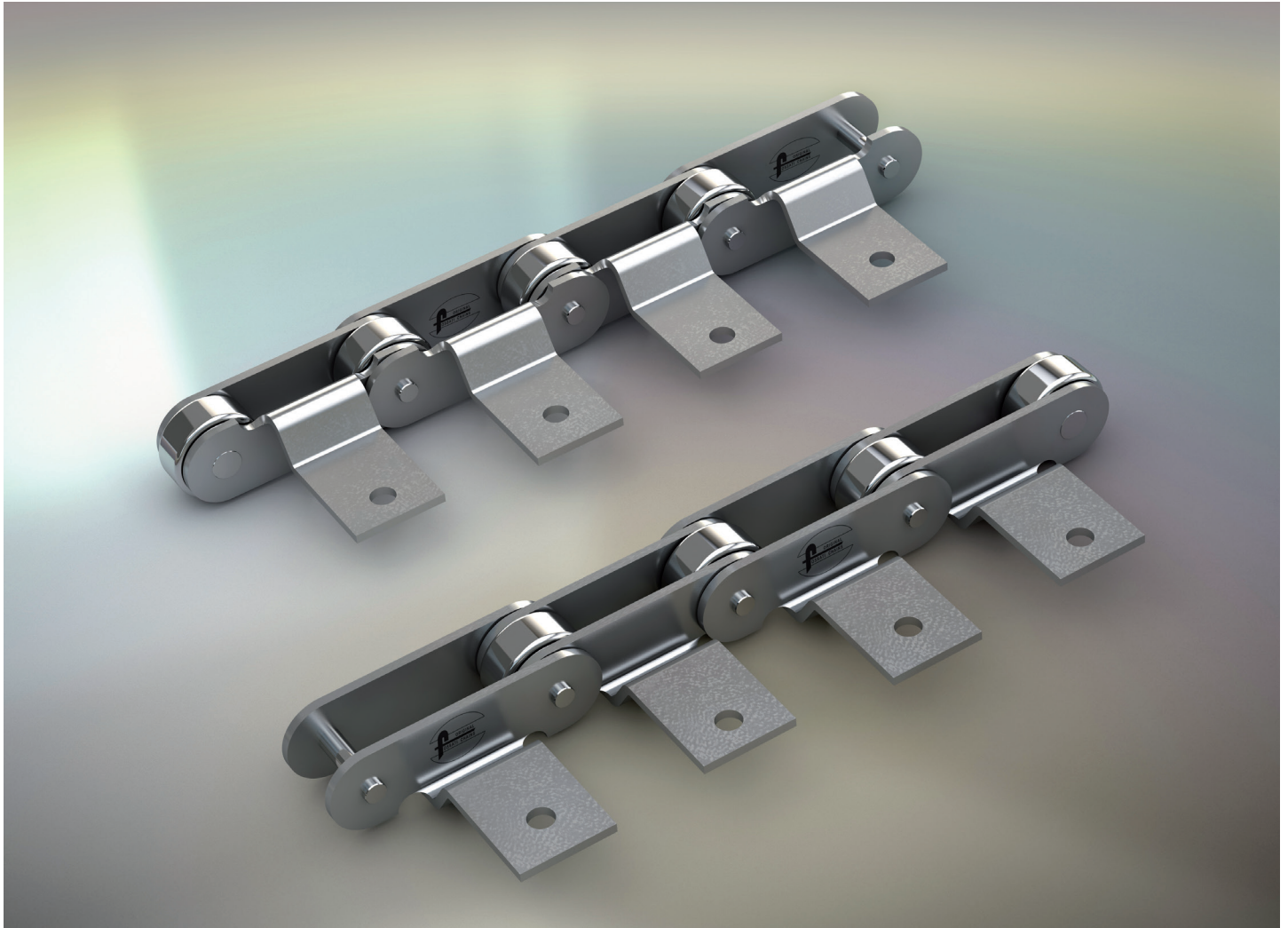
Catene a tre file di rulli

Triplex Roller Chains

Chaînes triples

ORIGINAL OSSATI CHAINS Nr	p	b ₁	b ₂	d ₁	d ₃	g ₁	g ₂	s	e	l ₁	f	q	l ₂	l ₂₂
	mm	mm	mm	mm	mm	mm	mm	mm	mm	mm	cm ²	Kp/m	mm	mm
		min	max	max	max	max	max						max	max
3XA00812	12,700	7,95	11,18	3,96	7,92	12,07	10,41	1,6	14,38	46,7	1,32	1,80	50,6	53,1
3XA01015	15,875	9,53	13,84	5,08	10,16	15,09	13,03	2,0	18,11	57,9	2,10	3,00	62,0	64,6
3XA01219	19,050	12,70	17,75	5,94	11,91	18,08	15,62	2,4	22,78	72,6	3,18	4,28	77,2	77,2
3XA01625	25,400	15,88	22,61	7,92	15,88	24,13	20,83	3,2	29,29	91,7	5,37	7,47	97,1	97,1
3XA02031	31,750	19,05	27,46	9,53	19,05	30,18	26,04	4,0	35,76	113,0	7,86	11,01	119,1	119,1
3XA02438	38,100	25,40	35,46	11,10	22,23	36,20	31,24	5,0	45,44	141,7	11,82	16,50	148,3	148,3
3XA02844	44,450	25,40	37,19	12,70	25,40	42,24	36,45	6,0	48,87	152,4	14,16	21,70	159,8	159,8
3XA03250	50,800	31,75	45,21	14,27	28,58	48,26	41,66	6,3	58,55	182,9	19,50	28,30	190,8	190,8





Catena per essiccatoio pasta corta

Chain for dryer for short pasta production

Chaîne pour production pâtes courtes



Catene speciali**Special chains****Chaînes spéciales****Indice****Index****Index****Pasta****Pasta****Pâtes alimentaires**

Catene per produzione pasta

Chains for alimentary pasta production

Chaînes pour production pâtes alimentaires **p. 28-29**

Catene per essiccatoio pasta corta

Chains for dryer for short pasta production

Chaînes pour séchoirs pâtes courtes **p. 30**

Catene per essiccatoio pasta lunga

Chains for dryer for long pasta production

Chaînes pour séchoirs pâtes longues **p. 31-35****Gelato****Ice Cream****Crème glacée**

Catene per produzione gelati

Chains for ice cream production

Chaînes pour la production crème glacée **p. 36-37****Yogurt****Yoghurt****Yogourt**

Catene per produzione yogurt

Chains for yoghurt production

Chaînes pour la production yogourt **p. 38****Accumulo****Accumulation****Accumulation**

Catene per accumulo

Accumulation chains

Chaînes d'accumulation **p. 39-40****Litografia****Lithography****Lithographie**

Catene per forni litografici

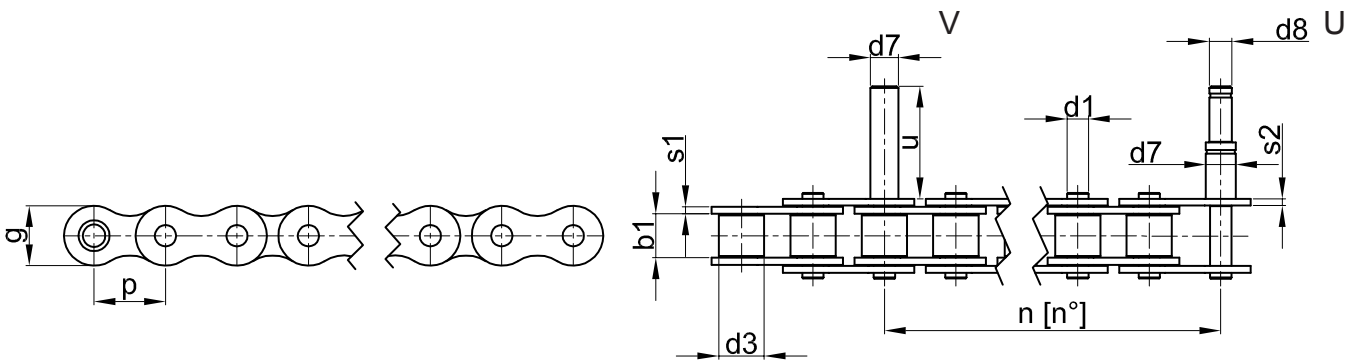
Chains for lithographic ovens

Chaînes pour fours lithographiques **p. 41-42**

Catene per produzione pasta

Chains for alimentary pasta production

Chaînes pour production pâtes alimentaires

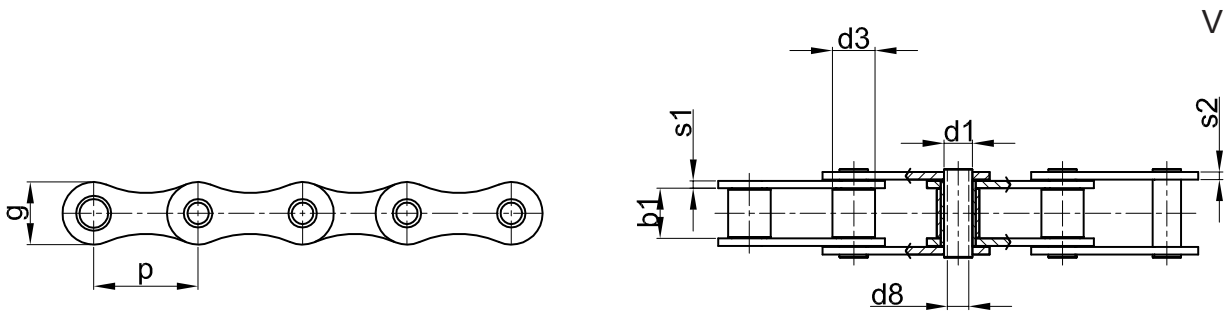


perni sporgenti

extended pins

axes prolongés

ORIGINAL FOSSATI CHAINS Nr	p	b ₁	d ₁	d ₃	d ₇	d ₈	g	s ₁	s ₂	u	n	Fb	Tipo
	mm	mm	mm	mm	mm	mm	mm	mm	mm	mm	mm	N	
												min	
1CBPPSA812	19,05	11,7	5,7	12	8,0		16	1,8	1,8	30	12	29000	V
1CBPPSA610	19,05	11,7	5,7	12	6,0		16	1,8	1,8	21	10	29000	V
1CBPPSF812	19,05	11,7	5,7	12	7,9	6,0	16	1,8	1,8	30	12	29000	U

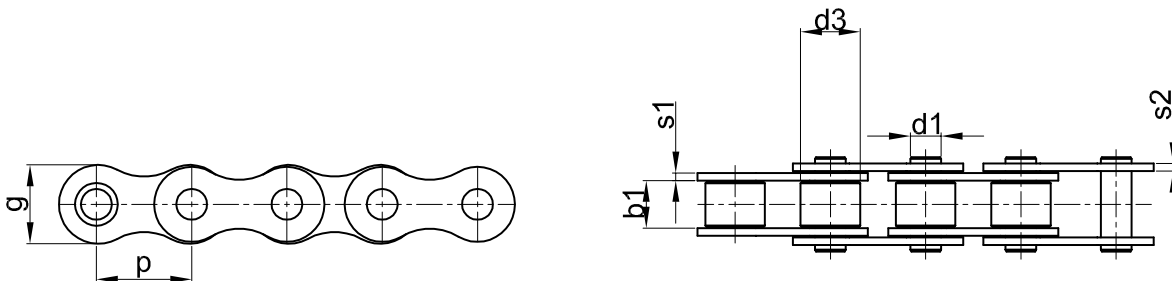


perni forati

hollow pins

axes creux

ORIGINAL FOSSATI CHAINS Nr	p	b ₁	d ₁	d ₃	d ₈	g	s ₁	s ₂	Fb
	mm	mm	mm	mm	mm	mm	mm	mm	N
									min
1CUPNR41	41,75	20	11,4	17	8,4	25	3	3	43000

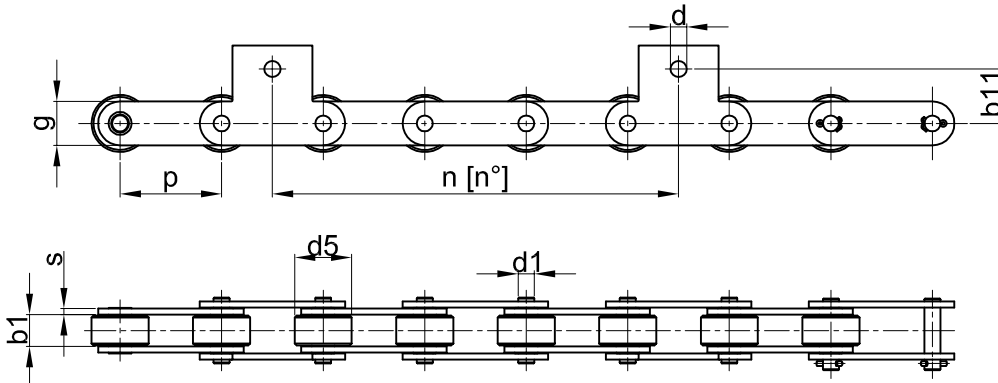


ORIGINAL FOSSATI CHAINS Nr	p	b ₁	d ₁	d ₃	g	s ₁	s ₂
	mm	mm	mm	mm	mm	mm	mm
1CB01625	25,4	17,0	8,2	15,88	21	4	3
1CSPEF25	25,4	12,7	8,2	15,88	21	2	2

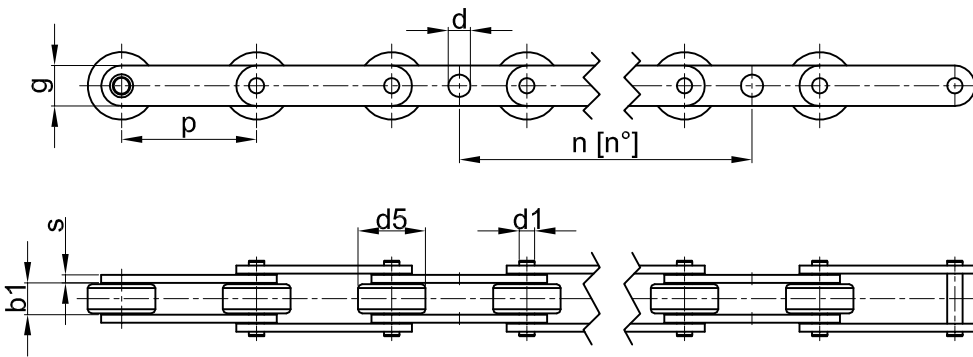
Catene per produzione pasta

Chains for alimentary pasta production

Chaînes pour production pâtes alimentaires



Nr	p	b ₁	d ₁	d ₅	d	g	b ₁₁	s	n	Fb
	mm	mm	mm	mm	mm	mm	mm	mm		N
1VAPEE50E04	50,8	15,88	7,9	28,58	8	22	27	3	4	60000
1VAPEE50E06	50,8	15,88	7,9	28,58	8	22	27	3	6	60000

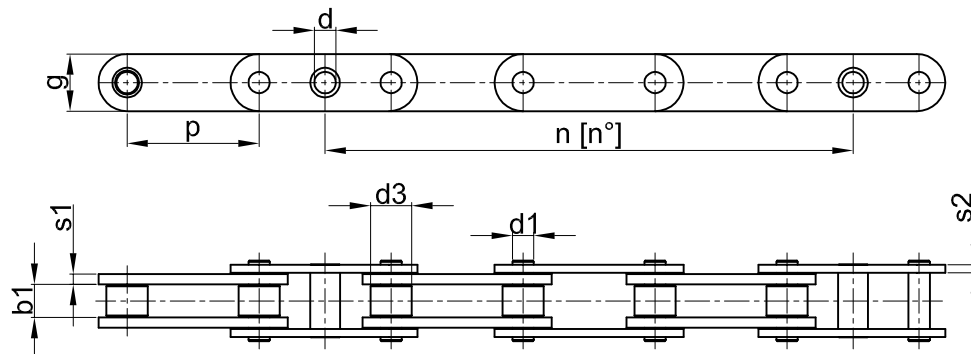


Nr	p	b ₁	d ₁	d ₅	d	g	s	n	Fb
	mm	mm	mm	mm	mm	mm	mm		N
1EFPE508I06-A	50	11,7	5,7	25	8	15	3	6	29000
1EFPE508I06-D	50	11,7	5,7	25	8	15	3	6	29000
1EFPE508I08-D	50	11,7	5,7	25	8	15	3	8	29000
1EFPE506I06-A	50	11,7	5,7	25	6,2	15	3	6	29000
1EFPE506I06-D	50	11,7	5,7	25	6,2	15	3	6	29000

* A: rullo in acciaio - D: rullo in Delrin

* A: Steel roller - D: Delrin roller

* A: rouleau en acier - D: rouleau en Delrin

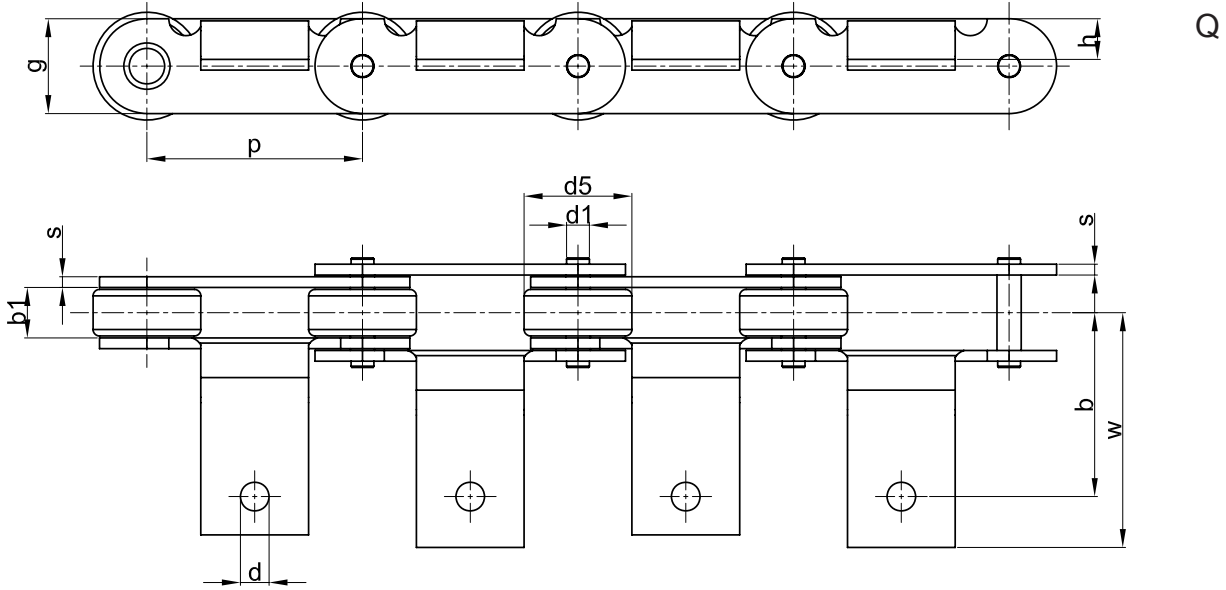


Nr	p	b ₁	d ₁	d ₃	d	g	s ₁	s ₂	n	Fb
	mm	mm	mm	mm	mm	mm	mm	mm		N
1CSPEF50E04	50,8	12,7	8,2	15,88	8,3	22	4	3	4	60000

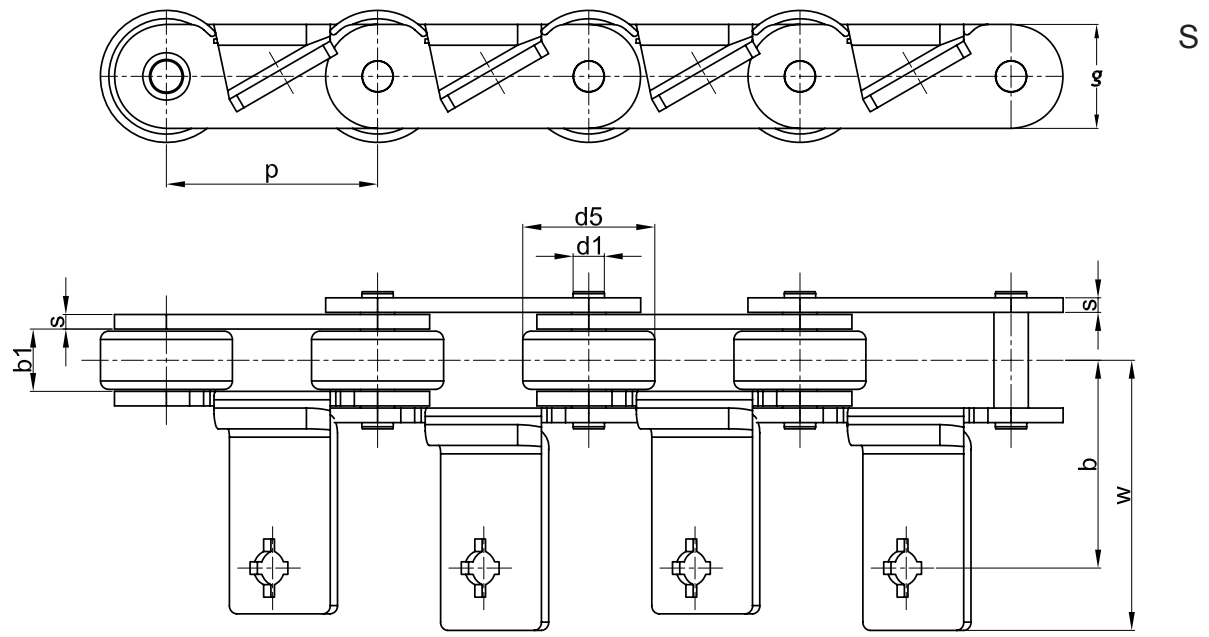
**Catene per essiccatoio
pasta corta**

**Chains for dryer for
short pasta production**

**Chaînes pour séchoirs
pâtes courtes**



Nr	p	b ₁	d ₁	d ₅	g	h	s	b	d	w	Tipo
	mm	mm	mm	mm	mm	mm	mm	mm	mm	mm	
1CSPCA50	50,0	11,7	5,7	25,00	22	2,5	2,5	30,4	6,5	42	Q
1CSPCF50	50,0	11,7	5,7	25,00	22	10,5	2,5	42,7	6,5	55	Q
1CSPCG50	50,0	11,7	5,7	25,00	22	0	2,5	31,0	6,5	43	Q
1CUPCF50	50,0	13,0	8,2	32,00	22	10,5	2,5	43,6	6,5	56	Q



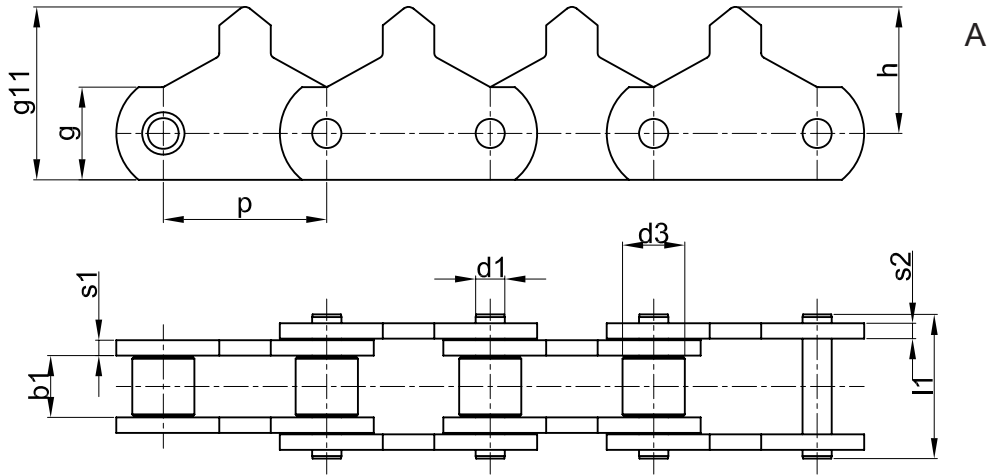
Nr	p	b ₁	d ₁	d ₅	g	s	b	d	w	Tipo
	mm	mm	mm	mm	mm	mm	mm	mm	mm	
1CSPCB44	44,5	11,7	5,7	25,40	22,0	2,5	38,0	8,3	51	S
1CSPCB50	50,8	15,0	8,2	31,75	25,5	3,5	50,0	9,4	65	S




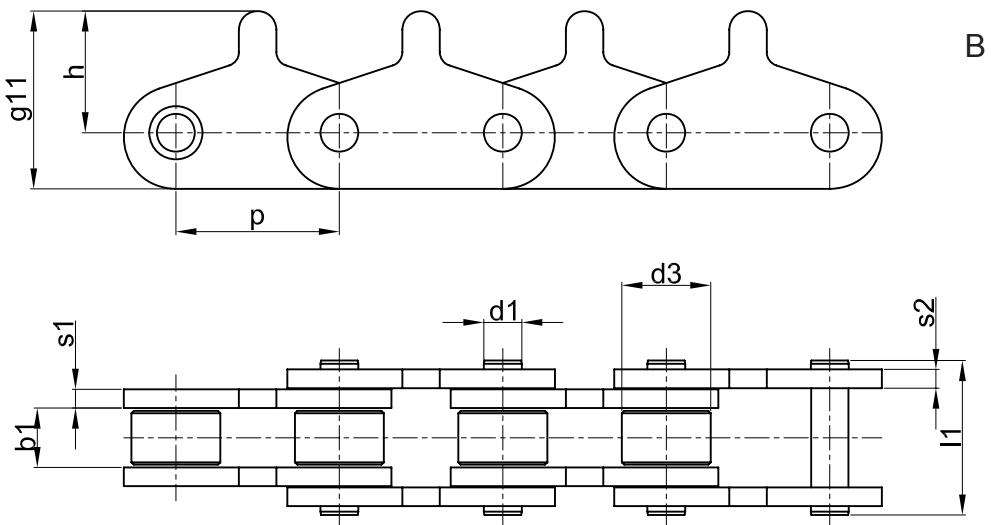
Catene per essiccatoio
pasta lunga


Chains for dryer plants for long
pasta production

Chaînes pour séchoirs
pâtes longues



	p	b ₁	d ₁	d ₃	g	g ₁₁	h	s ₁	s ₂	l ₁	TIPO
	mm	mm	mm	mm	mm	mm	mm	mm	mm	mm	
Nr											
1CSPLB25	25,40	12,0	5,7	12	18	32,5	23,5	3	3	28	A
1CSPLB31	31,75	12,0	5,7	12	18	34,0	22,0	3	3	28	A
1CSPLZ31	31,75	12,7	8,2	22	22	38,0	28,5	4	3	31	A
1CSPLB38	38,10	12,0	5,7	12	18	34,0	22,0	3	3	28	A
1CSPLZ38	38,10	12,7	8,2	22	22	38,0	28,5	4	3	31	A

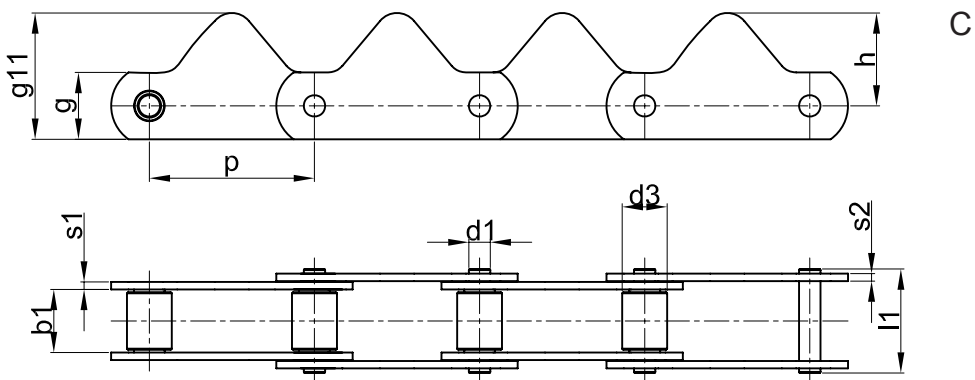


	p	b ₁	d ₁	d ₃	g	g ₁₁	h	s ₁	s ₂	l ₁	TIPO
	mm	mm	mm	mm	mm	mm	mm	mm	mm	mm	
Nr											
1CSPLG25	25,40	12,7	7,9	15,88	21	37	26,5	4	3	31	B
1CSPLT31	31,75	12,7	8,2	19,05	22	38	26,0	4	4	33	B
1CSPLT34	34,90	12,7	8,2	19,05	22	38	26,0	4	4	33	B

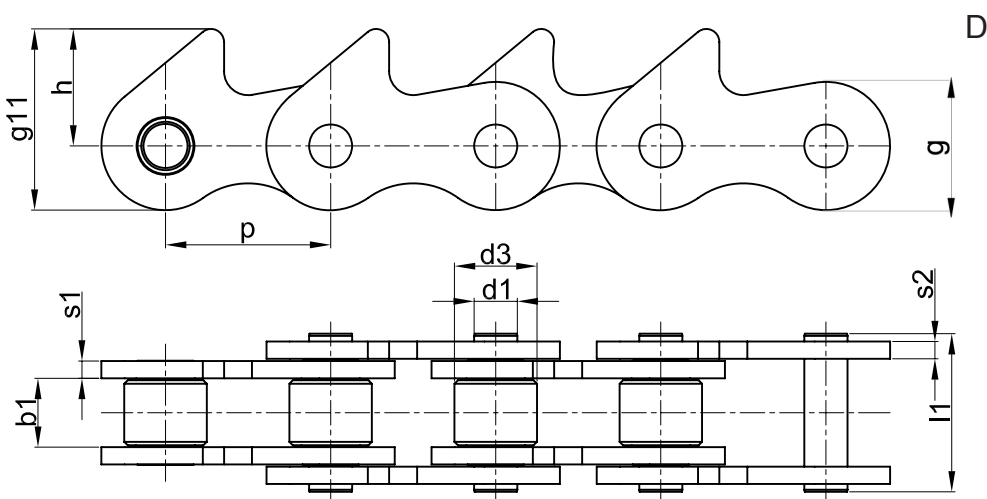
Catene per essiccatoio
pasta lunga

Chains for dryer for long
pasta production

Chaînes pour séchoirs
pâtes longues



Nr	p	b_1	d_1	d_3	g	g_{11}	h	s_1	s_2	l_1	TIPO
	mm	mm	mm	mm	mm	mm	mm	mm	mm	mm	
1CSPLF44	44,45	17,0	5,7	12	18	34	25	2	2	30	C
1CSPLF38	38,10	11,7	5,7	12	18	34	25	3	3	28	C

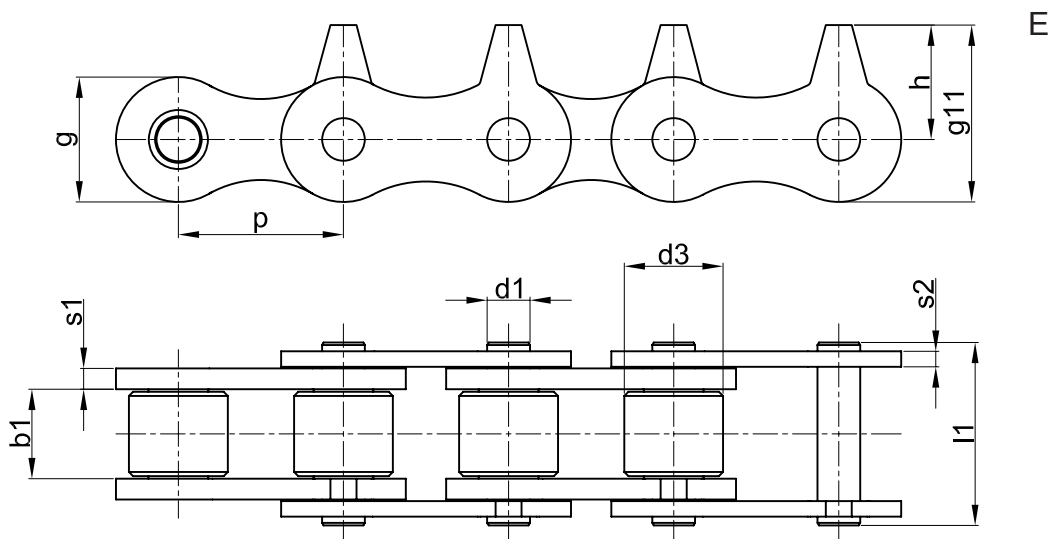


Nr	p	b_1	d_1	d_3	g	g_{11}	h	s_1	s_2	l_1	TIPO
	mm	mm	mm	mm	mm	mm	mm	mm	mm	mm	
1CSPLS31	31,75	15,88	10	19,05	25,9	41,8	27	4	4	37	D
1CSPLS38	38,10	15,88	10	19,05	25,9	41,8	27	4	4	37	D

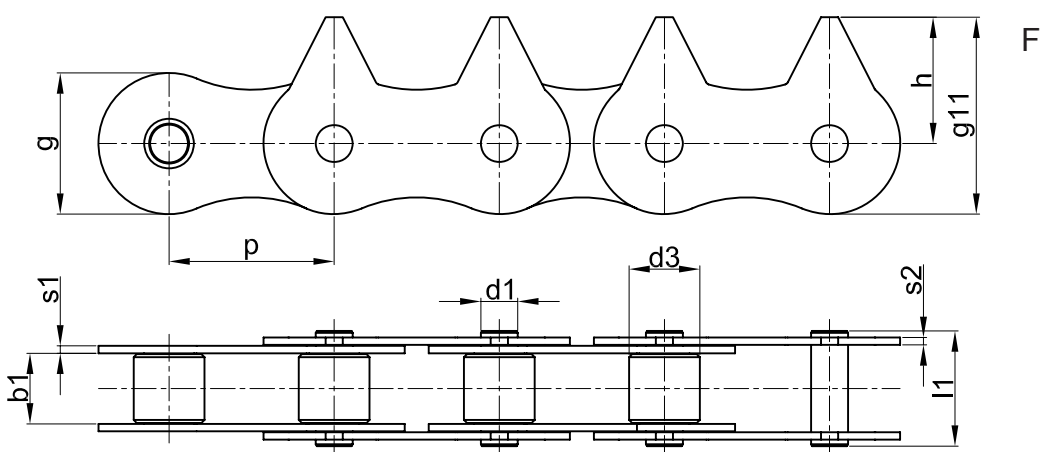
Catene per essiccatoio
pasta lunga

Chains for dryer for long
pasta production

Chaînes pour séchoirs
pâtes longues



Nr	p	b ₁	d ₁	d ₃	g	g ₁₁	h	s ₁	s ₂	Tipo
	mm	mm	mm	mm	mm	mm	mm	mm	mm	
1CSPLF19	19,05	11,7	5,7	12,05	16	25	17,0	1,8	1,8	E
1CSPLF25	25,40	17,0	8,2	15,88	21	30	20,0	4,0	3,0	E
1CSPLF31	31,75	17,0	8,2	19,05	24	34	22,0	3,0	3,0	E

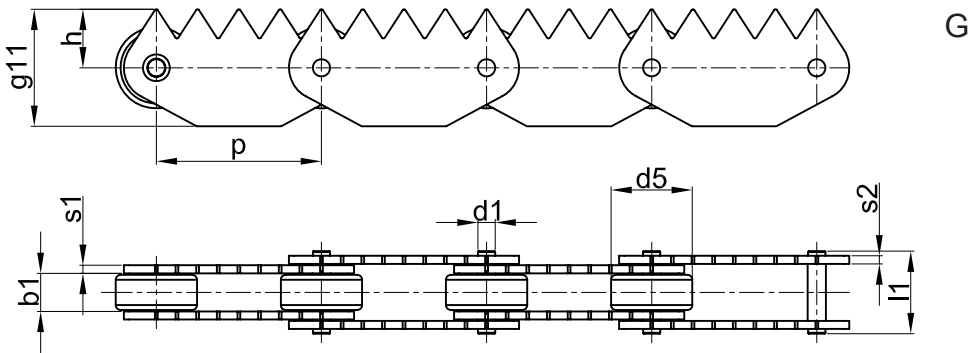



Nr	p	b ₁	d ₁	d ₃	g	g ₁₁	h	s ₁	s ₂	Tipo
	mm	mm	mm	mm	mm	mm	mm	mm	mm	
1CSPLF38C	38,1	17,5	8,2	19,05	28	37,5	23,5	4	3	F
1CSPLF44C	44,45	19	10	19,05	38	53	34	2	2	F
1CSPLB44C	44,45	19	10	19,05	38	53	34	4	4	F

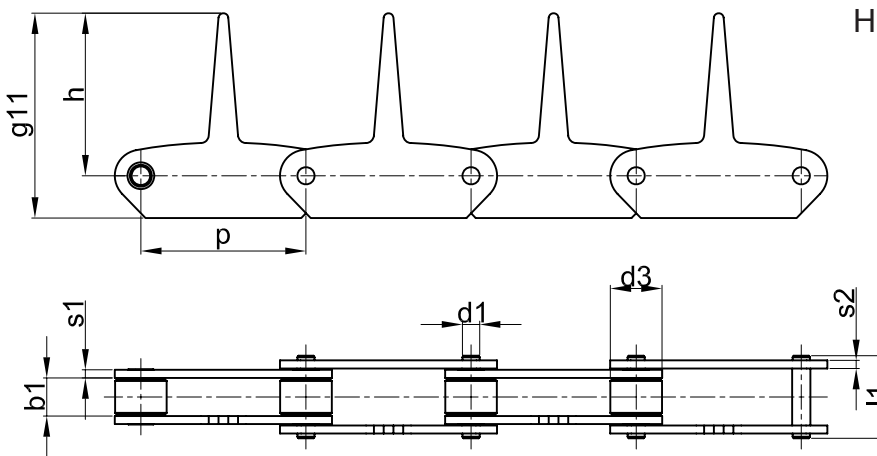
Catene per essiccatoio
pasta lunga


Chains for dryer for long
pasta production

Chaînes pour séchoirs
pâtes longues



	p	b ₁	d ₁	d ₅	g ₁₁	h	s ₁	s ₂	Tipo
	mm	mm	mm	mm	mm	mm	mm	mm	
Nr									
1CSPLB50G	50,8	12	5,7	25	36	18	2,5	2,5	G

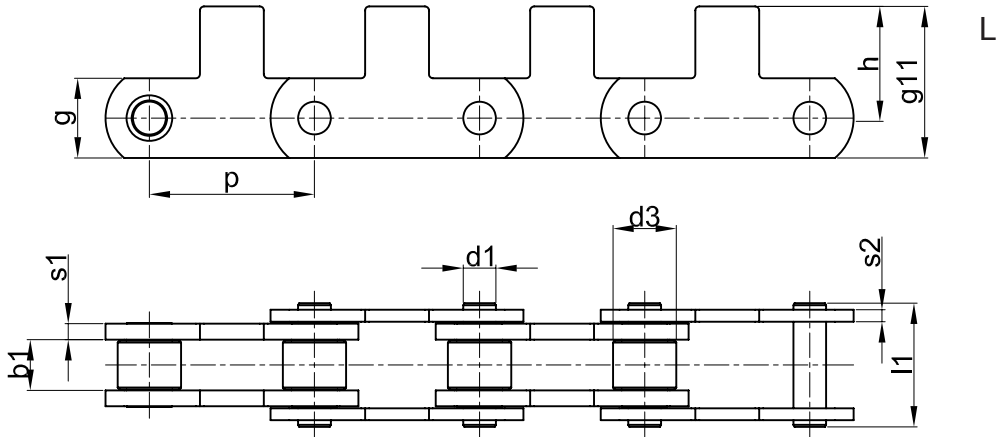



	p	b ₁	d ₁	d ₃	g ₁₁	h	s ₁	s ₂	TIPO
	mm	mm	mm	mm	mm	mm	mm	mm	
Nr									
1CSPLB50H	50,8	12	5,7	15,88	63	50	2,5	2,5	H

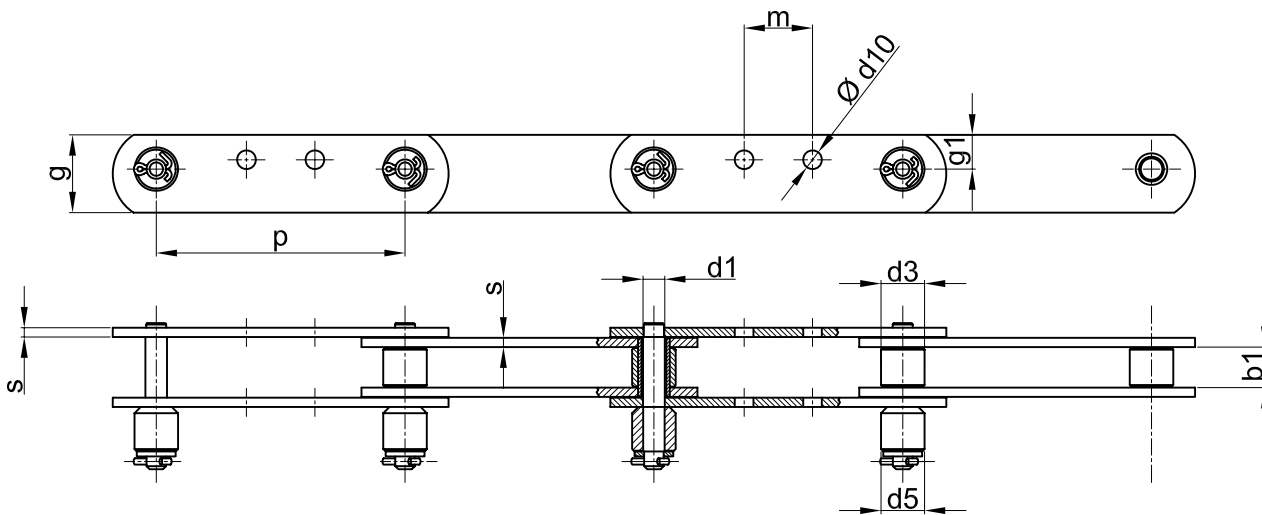
**Catene per essiccatoio
pasta lunga**


**Chains for dryer for long
pasta production**

**Chaînes pour séchoirs
pâtes longues**



	p	b_1	d_1	d_3	g	g_{11}	h	s_1	s_2	Tipo
Nr	mm	mm	mm	mm	mm	mm	mm	mm	mm	
1CSPLT41	41,4	12,7	8,2	15,88	20	38	28	4	3	L

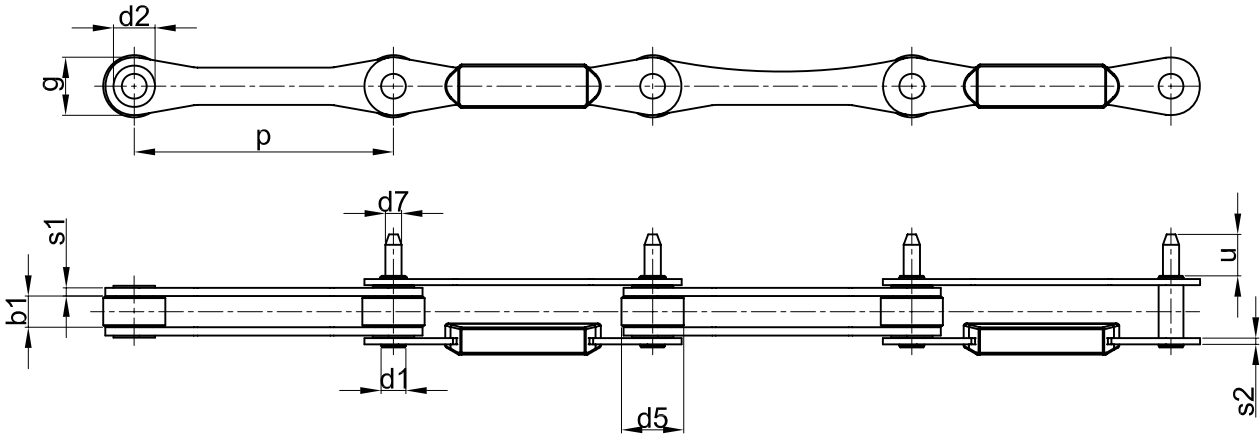


	p	b_1	d_1	d_3	d_5	g	g_1	s	m	d_{10}
Nr	mm	mm	mm	mm	mm	mm	mm	mm	mm	mm
1CSPBO80	80	13	6,95	14	14	25	11	3	22	6

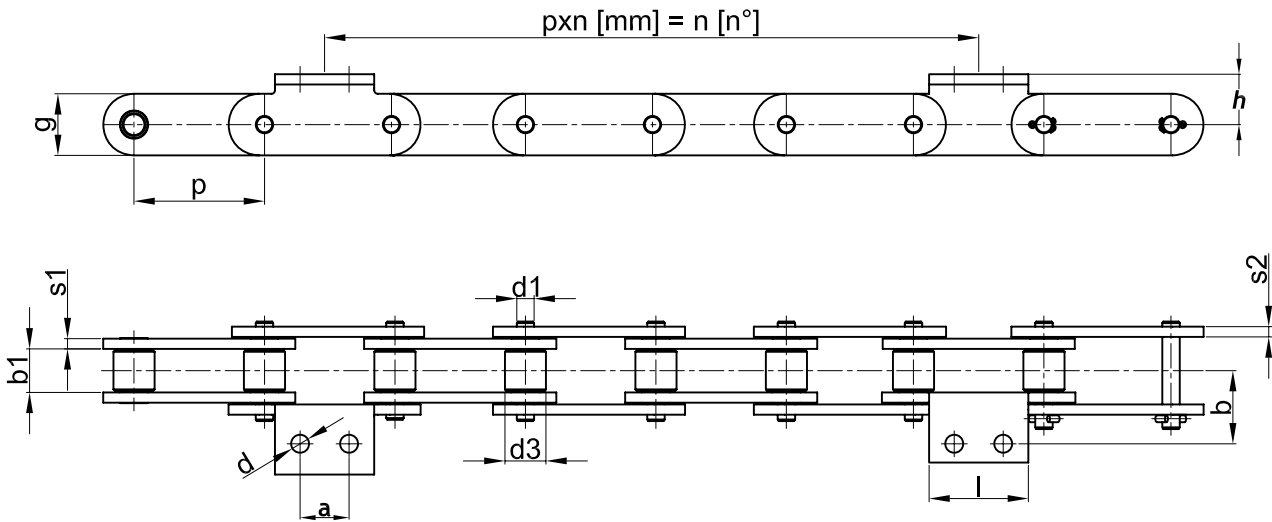
Catene per produzione gelati
in acciaio inox

Stainless steel chains for
ice cream production

Chaînes pour la production
crème glacée en acier inox



Nr	p	b ₁	d ₁	d ₂	d ₅	d ₇	g	s ₁	s ₂	u	Fb
	mm	mm	mm	mm	mm	mm	mm	mm	mm	mm	N
1VIC62A2808	62,5	15	12	18	30	7,85	28	4	3	20	45000
1VIC5A1488	125,0	15	12	18	30	7,85	28	4	3	20	45000
1VICF0A2830	150,0	15	12	18	30	7,85	28	4	3	20	45000



Nr	p	a	b	b ₁	d	d ₁	d ₃	g	h	l	n	s ₁	s ₂	Fb
	mm	mm	mm	mm	mm	mm	mm	mm	mm	mm	mm	mm	mm	N
1VICC31	31,75	11,90	15,5	9,60	5,20	5,08	19,00	15	11,0	25,5	4,0	2	2	16000
1EICG38*	38,10	38,10	26,1	12,70	6,40	5,92	11,90	18	14,7	56,0	8,0	3	3	32000
1XICT38	38,10	14,30	21,4	12,70	5,25	5,08	11,90	18	14,7	29,0	5,0	3	3	19000
1KICC50	50,80	19,05	27,8	15,88	6,80	7,92	28,58	22	19,0	38,0	2,0	4	4	55000

* Catena non in inox

* Chain not stainless steel

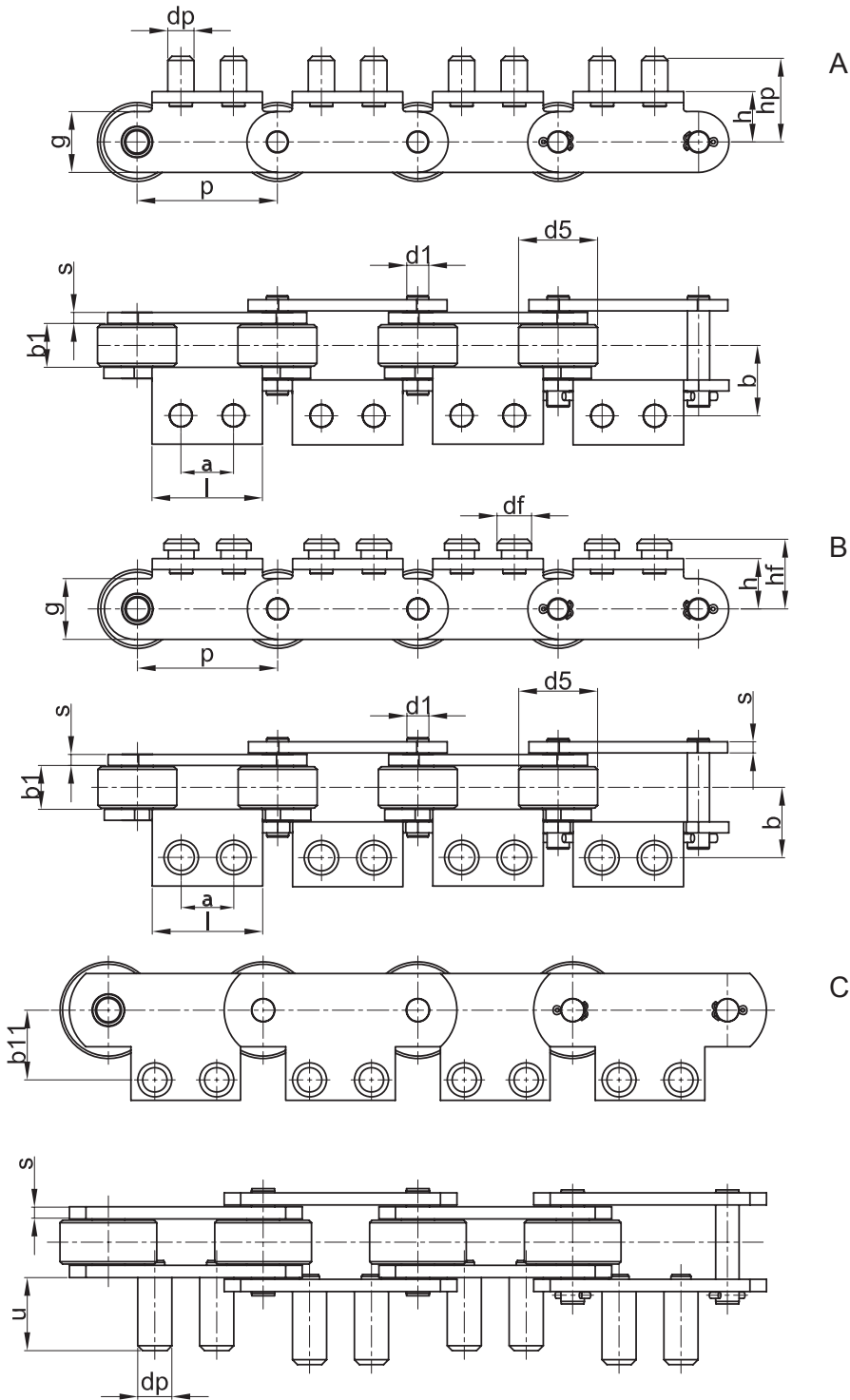
* Chaîne non en acier inox




Catene per produzione gelati
in acciaio inox

Stainless steel chains for
ice cream production

Chaînes pour production
crème glacée en acier inox



	p	a	b	b ₁	b ₁₁	dp	df	d ₁	d ₅	g	h	hp	hf	l	s	u	Fb	Tipo
	mm	mm	mm	mm	mm	mm	mm	mm	mm	mm	mm	mm	mm	mm	mm	mm	N	
Nr																		
1VIC50003	50,8	19,0	25,4	15,88		9,5		7,94	28,58	22	18,25	31,00		40	4		38000	A
1VIC50004	50,8	19,0	25,4	15,88			12,5	7,94	28,58	22	18,25		25,25	40	4		38000	B
1VIC50000*	50,8	19,0		15,88	25,4	8,0		7,94	28,58	22				40	3	19	50000	C
1VIC63A1603	63,5	25,4		19,05	28,6	14,0		9,52	39,67	30				45	5	30	55000	C

* Catena non in inox

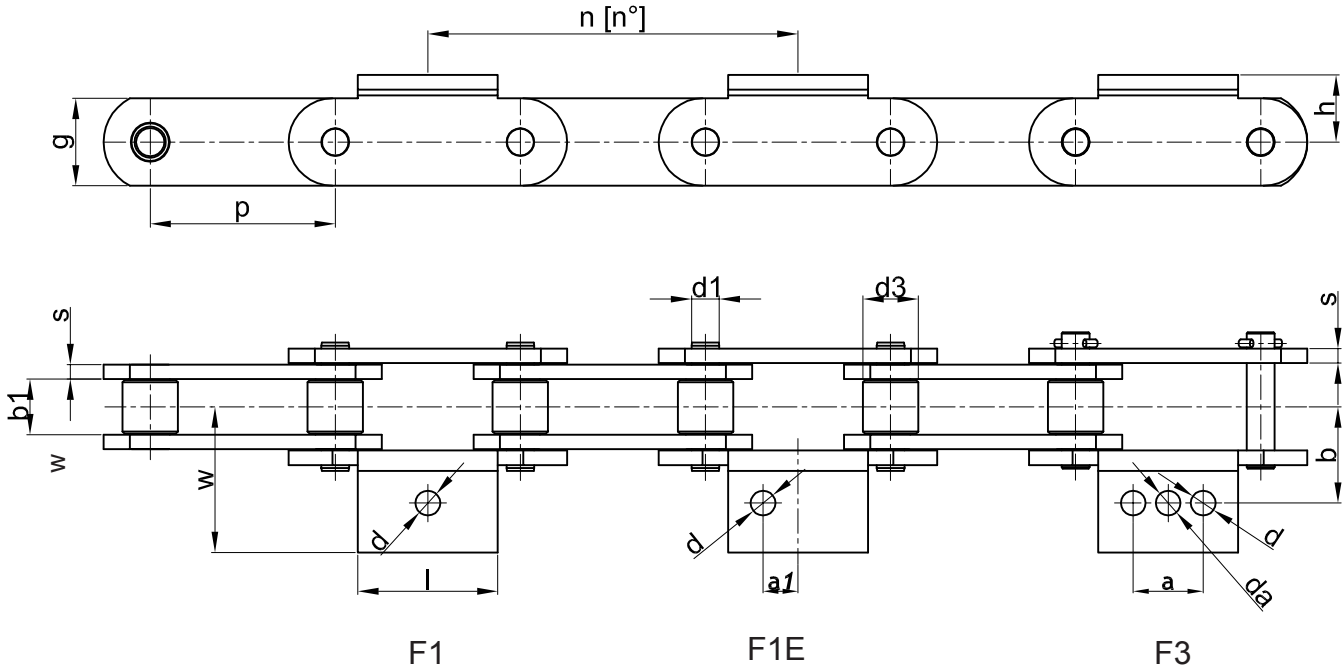
* Chain not stainless steel

* Chaîne non en acier inox

Catene per produzione yogurt
in acciaio inox

Stainless steel chains for
yoghurt production

Chaînes pour production
de yogourt en acier inox



Nr	p	n	Tipo	b ₁	d ₁	d ₃	d	a	a ₁	da	g	h	s	l	b	w	Fb
	mm			mm	mm	mm	mm	mm	mm	mm	mm	mm	mm	mm	mm	mm	
1WYO50A2807	50,8	2	F1	19,05	9,52	19,05	10,5				30	23	5	48	33,0	50	70000
1WYO50A2825	50,8	2	F1	19,05	9,52	19,05	10,5				28,5	22,8	5	48	33,0	50	70000
1WYO50A2789	50,8	3	F1	19,05	9,52	19,05	8,5				30	23	5	48	33,0	50	70000
1WYO50A2793	50,8	3	F3	19,05	9,52	19,05	8,5	20		8,5	30	23	5	48	33,0	50	70000
1WYO50A2790	50,8	2	*	19,05	9,52	19,05					30	23	5	48	33,0	50	70000
1WYO50A2704	50,8	3	F1E	19,05	9,52	19,05	8,5		10		30	23	5	48	33,0	50	70000
1WYO63A2804	63,5	2	F1	19,05	9,52	19,05	9,5				30	21,7	5	32	33,3	51	70000
1WYO63A2792	63,5	2	F1	19,05	9,52	19,05	8,5				30	23	5	48	33,0	50	70000
1WYO63A2826	63,5	2	F1	19,05	9,52	19,05	8,5				28,5	22,8	5	48	33,0	50	70000
1WYO63A2833	63,5	2	F1	19,05	9,52	19,05	10,5				28,5	22,8	5	48	33,0	50	70000
1WYO63A2845	63,5	2	F1	19,05	9,52	19,05	9,5				28,5	22,8	5	48	33,0	50	70000
1WYO63A2851	63,5	2	F1	19,05	9,52	19,05	10,5				28,5	22,8	5	48	33,0	50	70000

* senza fori

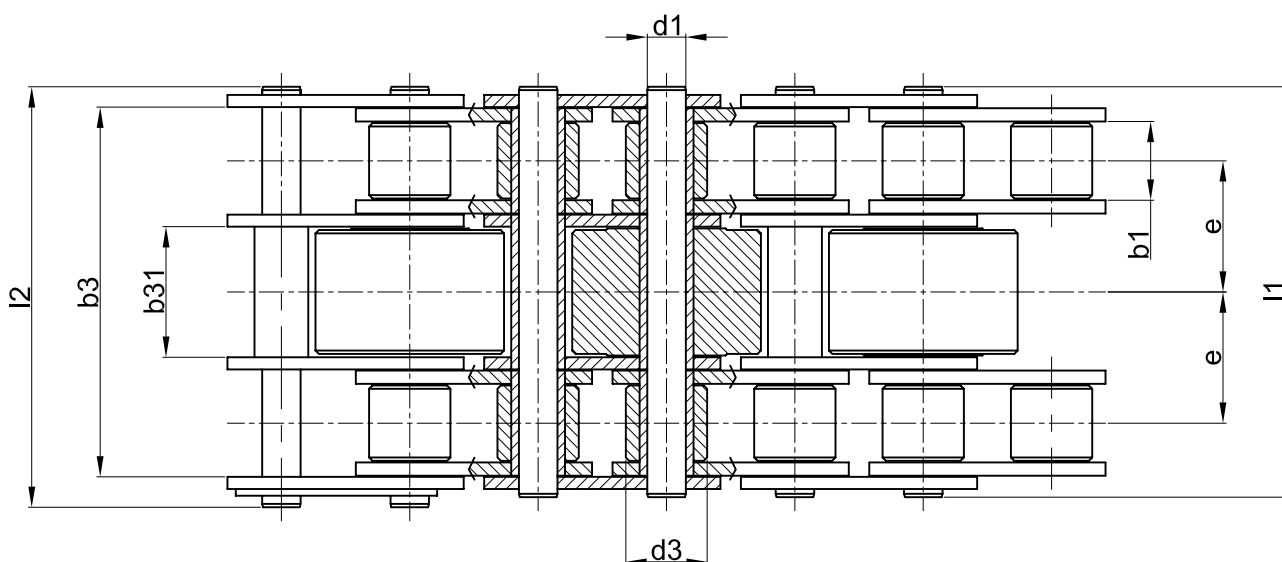
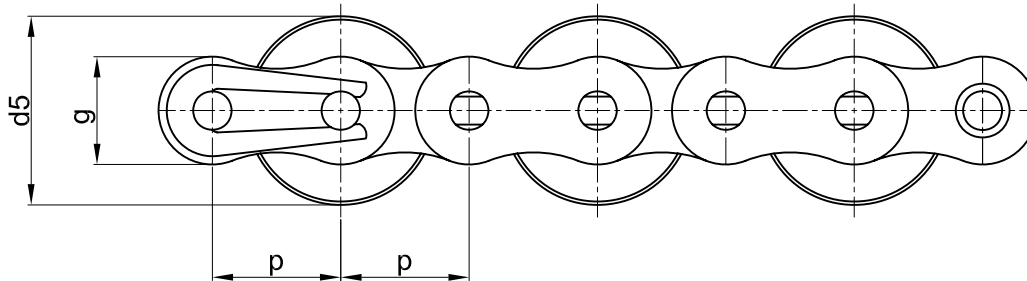
* without bore

* sans trous

Catene per accumulo

Accumulation chains

Chaînes d'accumulation

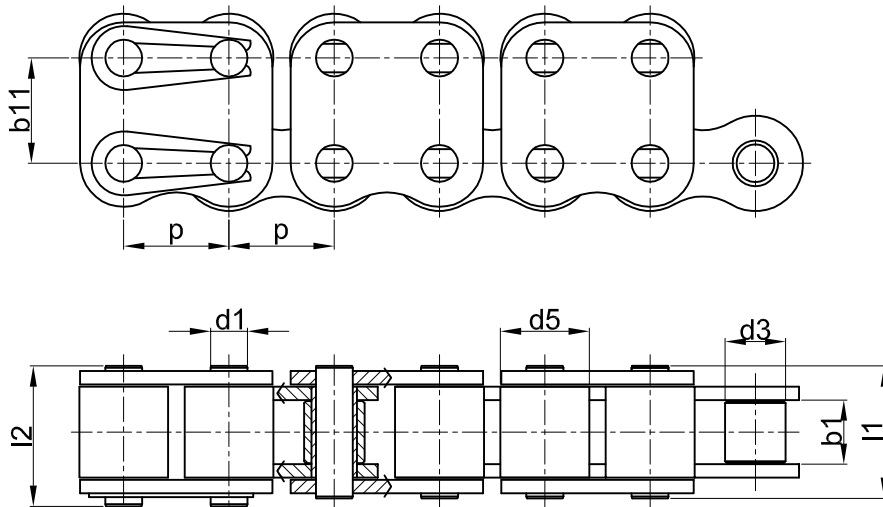


	p	b ₁	d ₁	d ₃	d ₅	b ₃	b ₃₁	e	g	l ₁	l ₂
	mm	mm	mm	mm	mm	mm	mm	mm	mm	mm	mm
Nr											
3ACC19B	19,05	11,7	5,7	12,07	28	54,7	19	19,46	16	61,5	63
3ACC25B	25,4	17,0	8,28	15,88	35	91	32,3	31,88	21	98	102

Catene per accumulo

Accumulation chains

Chaînes d'accumulation

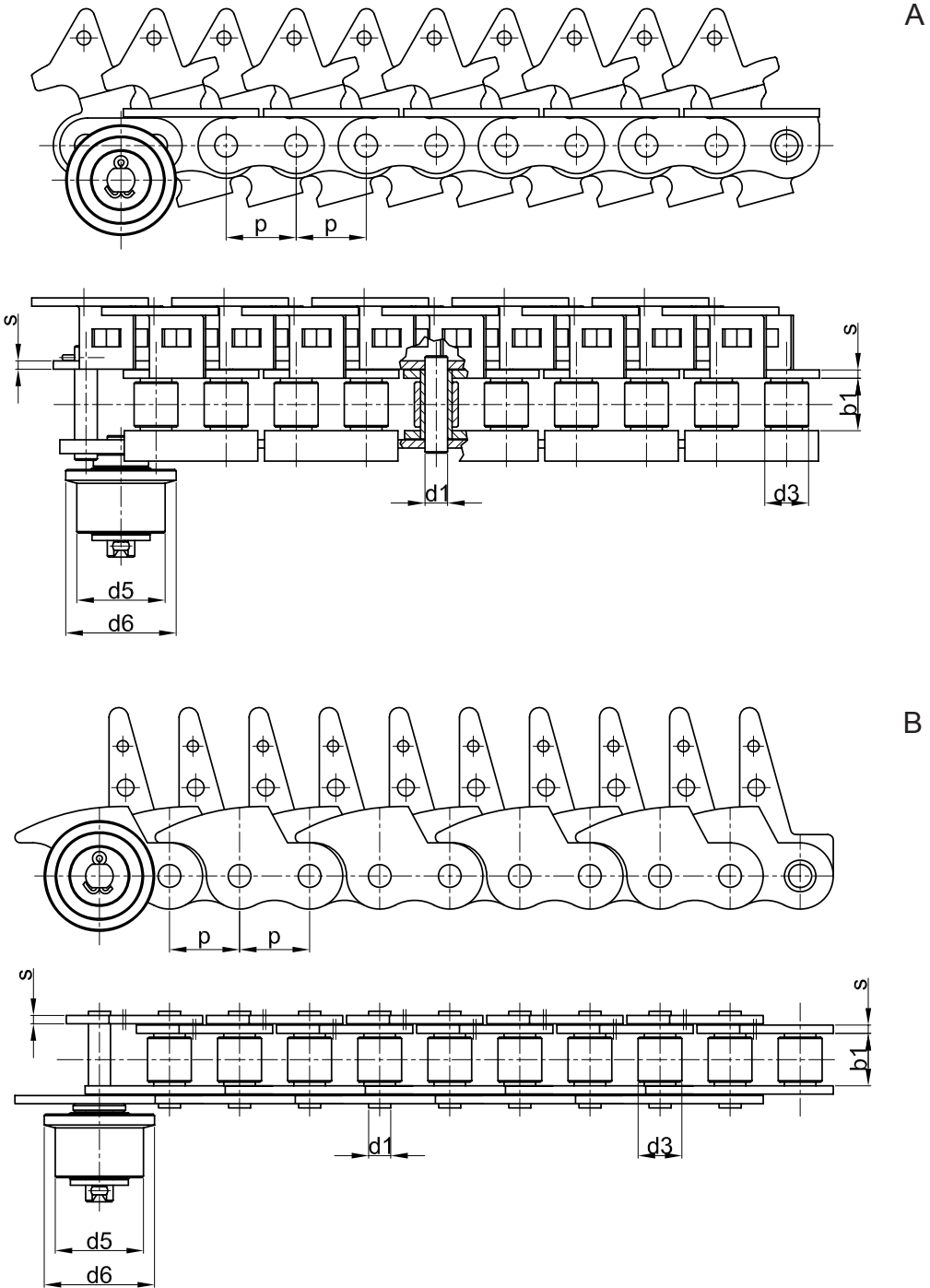


	p	b_1	d_1	d_3	d_5	b_{11}	g	l_1	l_2
	mm	mm	mm	mm	mm	mm	mm	mm	mm
Nr									
1CRCC109	9,525	5,72	3,28	6,35	9	10,00	8,5	13,4	15,2
1CRCC112	12,700	7,75	4,45	8,51	10	13,00	11,8	17,1	18,8
1CRCC115	15,875	9,65	5,08	10,16	13	15,75	14	19,6	22,0
1CRCC119	19,050	11,68	5,72	12,07	18	17,90	17	22,7	24,5

Catene per forni litografici

Chains for lithographic ovens

Chaînes pour fours lithographiques



f ORIGINAL OSSATI CHAINS	p	b ₁	d ₁	d ₃	d ₅	d ₆	s	Tipo
	mm	mm	mm	mm	mm	mm	mm	
Nr								
1CLILT25	25,4	19	8,2	15,88	32	40	3	A
1CLIFE25	25,4	19	7,9	15,88	32	40	3	A
1CLISF25	25,4	15,88	7,9	15,88	32	40	3	B

* Catene in esecuzione destra e sinistra

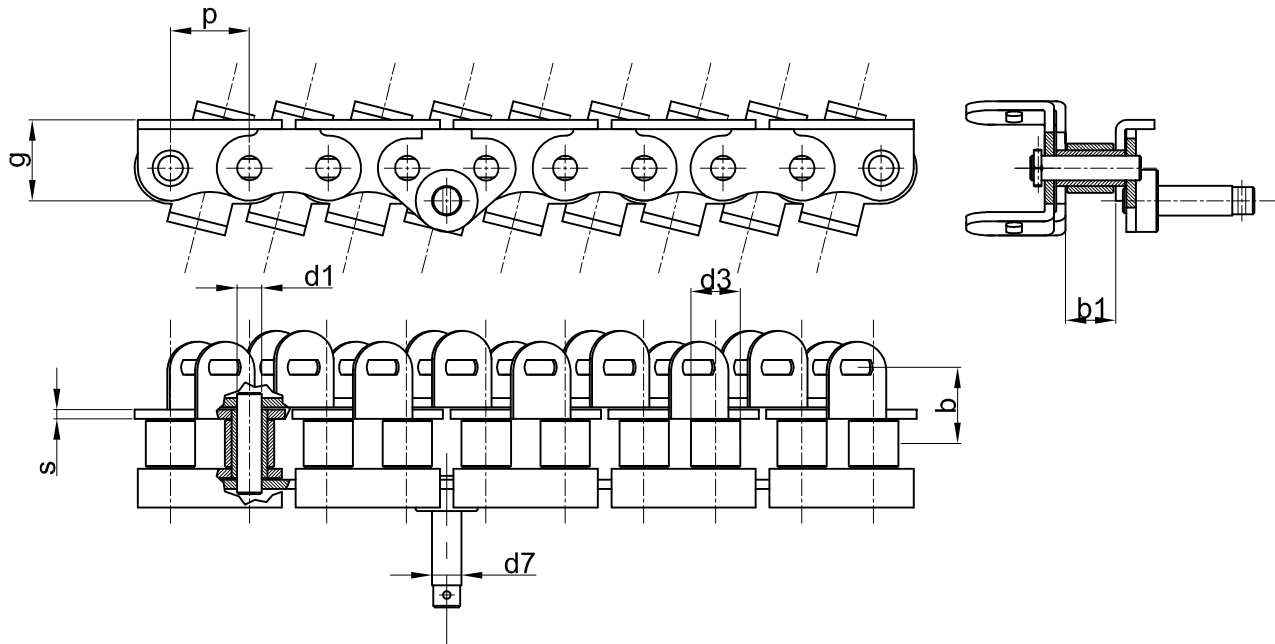
* Chains in right and left execution


* Chaînes en execution droite et gauche

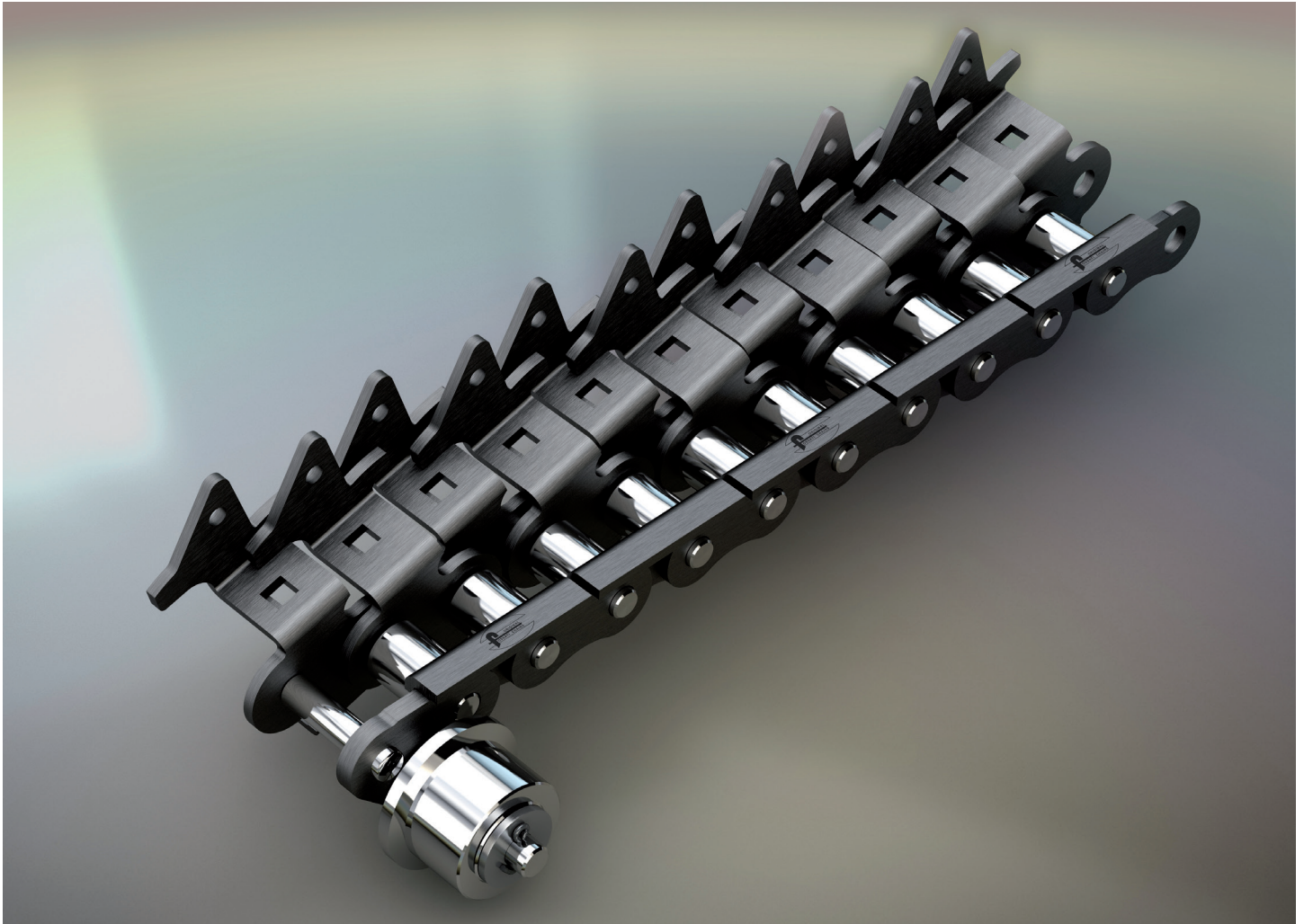
Catene per forni litografici

Chains for lithographic ovens

Chaînes pour fours lithographiques



	p	b ₁	d ₁	d ₃	d ₇	g	b	s
	mm	mm	mm	mm	mm	mm	mm	mm
Nr								
1CLIWA25	25,4	15,88	7,94	15,88	9,53	26	25,4	3



Catena per forni litografici

Chain for lithographic ovens

Chaîne pour fours lithographiques



Nomenclatura

a = distanza tra i fori di fissaggio
 b = centro catena-centro fori di fissaggio dell'attacco
 b₁ = larghezza interna
 b₂ = larghezza sulla maglia interna
 b₃ = larghezza entro la maglia esterna
 b₄ = larghezza rullo
 b₅ = larghezza rullo
 b₇ = smusso
 b₈ = scartamento
 b₉ = spessore flangia rullo
 b₁₀ = spessore flangia rullo
 b₁₁ = centro catena-centro fori di fissaggio
 B_k = foro minimo
 c = scartamento
 cm² = centimetri quadrati
 d = ø foro fissaggio
 d₁ = ø perno
 d₂ = ø bussola
 d₃ = ø rullo piccolo
 d₄ = ø rullo
 d₅ = ø rullo grande
 d₆ = ø flangia
 d₇ = ø maggiore del perno
 d₈ = ø interno perno forato
 d₉ = ø bussola speciale
 d₁₀ = ø alleggerimento rullo
 d₅₁ = ø rullo grande
 d₆₁ = ø flangia
 d₇₁ = ø ribassato del perno
 d_a = ø fori di fissaggio
 d_i = ø foro bussola speciale
 D₁ = ø gola
 D_a = ø esterno
 D_o = ø primitivo
 D_n = ø mozzo
 D_k = ø ribasso
 e = interasse delle catene multiple
 e₁ = scartamento
 f = superficie nominale di lavoro
 F = tiro sulla catena
 F_b = carico di rottura catena perni
 g = altezza piastra
 g₁₁ = altezza della piastra speciale
 g₂₂ = altezza della piastra speciale
 g₃ = centro perno-filo superiore della piastra
 g₁ = altezza piastra interna
 g₂ = altezza piastra esterna
 h = centro catena-filo superiore attacco
 h₁ = centro catena-filo superiore attacco
 K_p = peso forza
 l = lunghezza dell'attacco
 l₁ = larghezza sul perno ribadito
 l₂ = larghezza sul perno di giunzione smontabile da un solo lato

Nomenclature

a = distance between fixing holes center
 b = chain center-fix hole center in attachments
 b₁ = width between inner plates
 b₂ = width over inner link
 b₃ = width between outer plates
 b₄ = roller width
 b₅ = roller width
 b₇ = chamfer
 b₈ = distance
 b₉ = roller flange thickness
 b₁₀ = roller flange thickness
 b₁₁ = chain center-fix holes center
 B_k = minimum bore
 c = distance
 cm² = square centimeters
 d = ø fixing hole
 d₁ = ø pin
 d₂ = ø bush
 d₃ = ø roller inner
 d₄ = ø roller
 d₅ = ø large plain roller
 d₆ = ø flange
 d₇ = ø larger than pin
 d₈ = ø inside pin
 d₉ = ø special bush
 d₁₀ = ø lighting race
 d₅₁ = ø large roller
 d₆₁ = ø flange
 d₇₁ = ø pin shoulder
 d_a = ø fixing holes
 d_i = ø special bush inner
 D₁ = ø lighting race
 D_a = ø outer
 D_o = ø pitch circle diameter
 D_n = ø hub
 D_k = ø shoulder
 e = gauge
 e₁ = distance
 f = bearing area
 F = chain pull
 F_b = solid pins chain breaking load
 g = plate height
 g₁₁ = special plate height
 g₂₂ = special plate height
 g₃ = center pin-upper shape line of plate
 g₁ = inner plate height
 g₂ = outer plate height
 h = center chain-top edge of attachments
 h₁ = center chain-top edge of attachments
 K_p = weight/force
 l = length of attachments wing
 l₁ = width over riveted pin
 l₂ = width over connecting pin detachable on one side

Nomenclature

a = écartement des trous de fixation
 b = centre chaîne-centre trous de fixation sur l'attache
 b₁ = largeur intérieure
 b₂ = largeur maillon intérieur
 b₃ = largeur entre plaques extérieures
 b₄ = largeur galet
 b₅ = largeur galet
 b₇ = chanfrein
 b₈ = côté d'écartement distance
 b₉ = épaisseur épaulement galet
 b₁₀ = épaisseur épaulement galet
 b₁₁ = chaîne centre-trous de fixation
 B_k = trou minimal
 c = distance
 cm² = centimètre carré
 d = ø trou de fixation
 d₁ = ø axe
 d₂ = ø douille
 d₃ = ø intérieur galet
 d₄ = ø rouleau
 d₅ = ø grand galet lisse
 d₆ = ø épaulement
 d₇ = ø plus grand que l'axe
 d₈ = ø intérieur de l'axe
 d₉ = ø douille spéciale
 d₁₀ = ø de la gorge
 d₅₁ = ø grand galet
 d₆₁ = ø épaulement
 d₇₁ = ø rebassé de l'axe
 d_a = ø trou fixation
 d_i = ø intérieur de la douille spéciale
 D₁ = ø de la gorge
 D_a = ø extérieur
 D_o = ø primitif
 D_n = ø moyeu
 D_k = ø épaulement
 e = entraxe sur chaîne à brins multiples
 e₁ = distance
 f = surface nominale de travail
 F = force de traction
 F_b = charge de rupture chaîne à axes pleins
 g = hauteur de la plaque
 g₁₁ = hauteur de la plaque spéciale
 g₂₂ = hauteur de la plaque spéciale
 g₃ = centre axe-fil supérieur de la plaque
 g₁ = hauteur de la plaque intérieure
 g₂ = hauteur de la plaque extérieure
 h = centre chaîne-bord supérieur équerre
 h₁ = centre chaîne-bord supérieur équerre
 K_p = poids/force
 l = longueur de l'équerre
 l₁ = largeur axe rivé
 l₂ = largeur axe raccord détachable d'un seul côté

Nomenclatura

l_3 = larghezza sul perno di giunzione smontabile da due lati
 l_4 = larghezza sul perno forato di giunzione
 l_5 = estremità perno dal centro catena
 l_6 = estremità perno dal centro catena
 l_{22} = larghezza sul perno della maglia falsa
 L = larghezza sulle catene
 L_h = larghezza sulle catene
 L_{n1} = lunghezza sul mozzo (semplice)
 L_{n2} = lunghezza sul mozzo (doppio)
 L_{n3} = lunghezza sul mozzo (triplo)
 LI = larghezza tra le catene
 LI_h = larghezza tra le catene
 LM = distanza centro catena-centro catena
 LX = centro catena-filo esterno raschiatore
 m = metro
 N = Newton
 p = passo della catena
 p_1 = passo differenziato
 px = passo tra i perni sporgenti
 P_a = pressione specifica perno/bussola
 q = peso Kp
 r = raggio della piastra
 s = spessore della piastra
 s_1 = spessore della piastra interna
 s_2 = spessore della piastra esterna
 s_3 = spessore della piastra
 s_a = spessore della piastra
 s_b = spessore della piastra
 sk = spessore dell'angolare
 SP = scartamento
 Sk = sezione cava
 St = sezione raschiatore
 t = centro catena-filo superiore perno sporgente
 u = lunghezza perno sporgente
 w = centro catena - filo esterno dell'attacco

Nomenclature

l_3 = width over connecting pin detachable on both sides
 l_4 = width over hollow connecting pin
 l_5 = center chain-end axle
 l_6 = center chain-end axle
 l_{22} = width over the offset link pin
 L = overall chain width
 L_h = overall chain width
 L_{n1} = hub width (simple)
 L_{n2} = hub width (duplex)
 L_{n3} = hub width (triplex)
 LI = width between the chains
 LI_h = width between the chains
 LM = distance center chain-center chain
 LX = center chain-out line shape of scraper
 m = meter
 N = Newton
 p = pitch
 p_1 = differential pitch
 px = pitch between two outstanding pins
 P_a = pin/bush bearing pressure
 q = weight Kp
 r = plate radius
 s = plate thickness
 s_1 = inner plate thickness
 s_2 = outer plate thickness
 s_3 = plate thickness
 s_a = plate thickness
 s_b = plate thickness
 sk = angle iron thickness
 SP = distance
 Sk = key section
 St = scraper section
 t = center chain-upper top outstanding pin
 u = length of outstanding pin
 w = center chain-outer edge of attachment wing

Nomenclature

l_3 = largeur axe détachable de deux côté
 l_4 = largeur axe creux
 l_5 = largeur centre chaîne-bord de l'axe
 l_6 = largeur centre chaîne-bord de l'axe
 l_{22} = largeur axe maillon coudé
 L = largeur totale sur les chaînes
 L_h = largeur totale sur les chaînes
 L_{n1} = largeur du moyeu (simple)
 L_{n2} = largeur du moyeu (doubles)
 L_{n3} = largeur du moyeu (triples)
 LI = largeur entre les chaînes
 LI_h = largeur entre les chaînes
 LM = distance centre chaînes-centre chaînes
 LX = centre chaînes-fil extérieur du racleur
 m = mètre
 N = Newton
 p = pas
 p_1 = pas différentiel
 px = pas entre deux axes débordants
 P_a = pression unitaire axe/douille
 q = poids Kp
 r = rayon de la plaque
 s = épaisseur de la plaque
 s_1 = épaisseur de la plaque intérieure
 s_2 = épaisseur de la plaque extérieure
 s_3 = épaisseur de la plaque
 s_a = épaisseur de la plaque
 s_b = épaisseur de la plaque
 sk = épaisseur équerre
 SP = côte d'écartement
 Sk = section de la rainure
 St = section du racleur
 t = centre chaîne-fil supérieur de l'axe débordant
 u = longueur de l'axe débordant
 w = centre chaîne-bord extérieur de l'aile libre d'équerre

Applicazioni

Ascolto, propositività, collaborazione attiva nella realizzazione del prodotto perfetto per ogni applicazione, cultura del servizio e rapidità nella soluzione di problemi.

L'unione delle competenze e delle risorse umane che Sircatene ha acquisito con l'accorpamento dei marchi Fortia, Fossati e Sirconveyors, ha dato vita ad uno dei più importanti poli produttivi nel settore dell' "engineering chains".

Questa realtà europea dal respiro globale, nasce dalla condivisione degli stessi valori: alta specializzazione, elevata qualità prodotto, capacità di progettare e realizzare la soluzione ideale per il mercato, con tempi di risposta rapidissimi.

Listening skills, willingness, active collaboration in the creation of the perfect product for every application, as well as service culture and speed in solving problems.

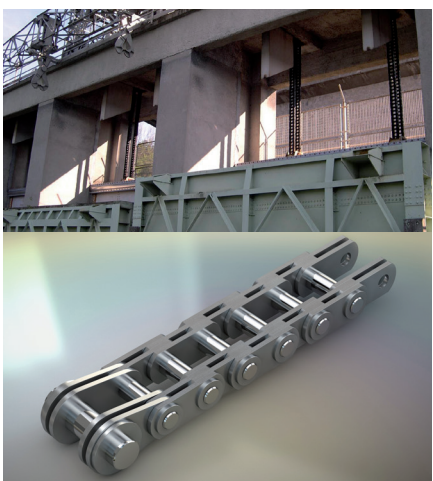
The combination of skills and human resources Sircatene acquired with the merger of Fortia, Fossati and Sirconveyors brands has given rise to one of the most important production centres in the field of "engineering chains".

This European global reach reality comes from sharing the same values: high specialization, high product quality, the ability to design and implement the best market solution with extremely fast response time.

Ecouter, proposer, collaborer à la réalisation du produit parfait pour chaque application, culture du service et rapidité à solutionner les problèmes.

L'union des compétences et des ressources humaines que Sircatene a construite avec l'intégration des chaînes Fortia, Fossati et Sirconveyors a donné vie à l'un des pôles productifs les plus actifs du secteur des "chaînes mécaniques d'ingénierie".

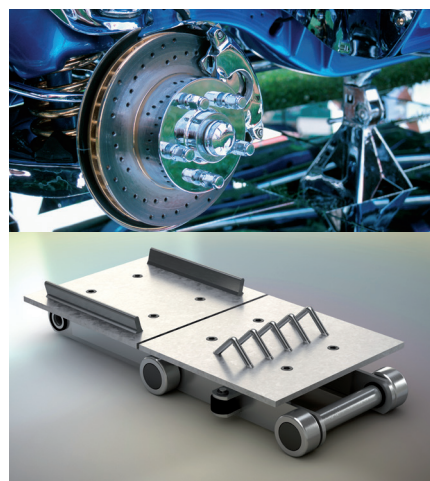
Cet ensemble européen à vocation mondiale qui aspire au même objectif, est né du partage des mêmes valeurs: haute spécialisation, qualité optimale du produit, capacité à concevoir et à trouver la solution idéale dans le minimum de temps de réponse.



Produzione energia



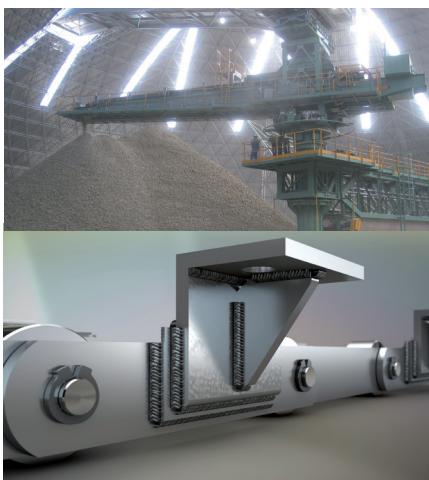
Industria dell'acciaio



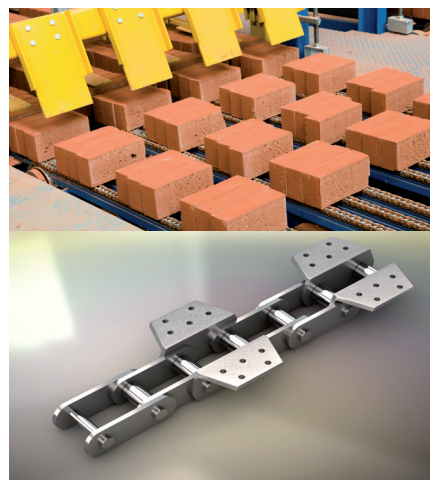
Industria dell'auto



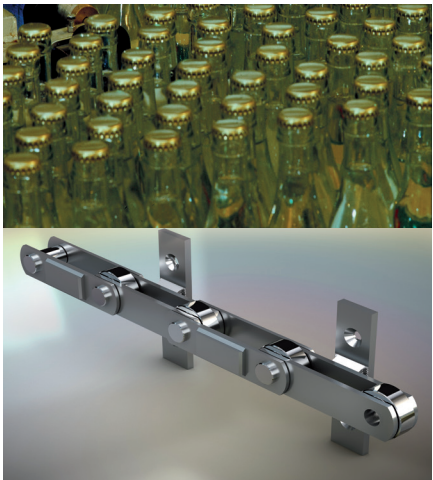
Scale mobili



Industria del cemento



Industria dei laterizi e della ceramica



Industria del vetro e sterilizzazione bottiglie



Industria chimica - concimi



Industria della lavorazione del legno



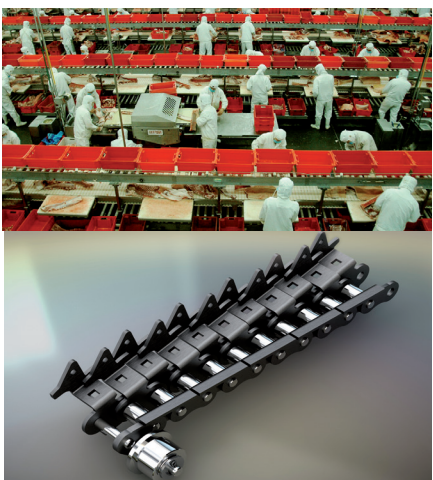
Industria molitoria



Industria alimentare



Industria conserviera



Impianti per il packing



Smaltimento rifiuti e trattamento acque



La società è stata fondata nel 1918 da Enrico Fossati. Dal 2010 è guidata da Sircatene.

The company was founded in 1918 by Enrico Fossati, and has been headed by Sircatene since 2010.

La société a été fondée en 1918 par Enrico Fossati. Depuis 2010, elle est dirigée par Sircatene.





Bianchi Errepi Associati

Marchi e unità produttive

SIRCATENE®

Sircatene, fondata nel 1972, è una realtà integrata a cui fanno capo quattro marchi e quattro stabilimenti produttivi.

Sircatene, founded in 1972, is an integrated company which heads four brands and four production facilities.

Sircatene, fondée en 1972, est à la tête d'un groupe formé de quatre marques et quatre sites de production.

Family Company:

Via Rossini,
23873 Missaglia - (Lecco) Italy
Tel. +39 039 9200551
info@sircatene.com
www.sircatene.com



CHAÎNES FORTIA

Fondata nel 1923, è un marchio di riferimento nel mercato francese. Dal 2010 è guidata da Sircatene.

Established in 1923, it is a reference trademark in the French market. It has been headed by Sircatene since 2010.

Fondée en 1923, elle fait référence sur le marché Français. Depuis 2010, elle est part de Sircatene.

71, Av de l'Europe
78140 Velizy - France
Tel. +33 (0) 134 49 02 10
chainesfortia@chainesfortia.com
www.chainesfortia.com



FOSSATI CATENE

La società è stata fondata nel 1918 da Enrico Fossati. Dal 2008 è guidata da Sircatene.

The company was founded in 1918 by Enrico Fossati, and has been headed by Sircatene since 2008.

La société a été fondée en 1918 par Enrico Fossati. Depuis 2008 elle est dirigée par Sircatene.

Via 1° Maggio, 33
23873 Missaglia - (Lecco) Italy
Tel. +39 039 9279401
www.fossatichain.it



SIRCONVEYORS

Sirconveyors è una realtà produttiva italiana fondata nel 1991, ad alta specializzazione. Dal 2001 è guidata da Sircatene.

Sirconveyors is a highly specialized founded in 1991 Italian manufacturing company. It has been headed by Sircatene since 2001.

Sirconveyor, fondée en 1991, est une usine italienne hautement spécialisée. Depuis 2001 elle est dirigée par Sircatene.

Via A. Diaz, 22
23876 Monticello B.za (Lecco) Italy
Tel. +39 039 9200551
www.sircatene.com

